

**न्यायालय उपखण्ड अधिकारी, बाली, जिला-पाली(राजस्थान)**  
**पीठासीन अधिकारी : श्री दिनेश विश्‍नोई, आर.ए.एस.**

राजस्व विविध प्रकरण GCMS NO 2025 / 23

दायरा तिथि : 01.01.2025

आदेश तिथि : 24-09-2025

प्रार्थी :-

रोमा पत्नी तेजराज चौधरी जाति चौधरी निवासी जोधपुर जिला जोधपुर

ब न म

अप्रार्थी :-

राजस्थान सरकार जरिये (भूमिधारी) तहसीलदार बाली

प्रार्थना-पत्र अन्तर्गत धारा 251(ए) राजस्थान कांश्‍तकारी अधिनियम, 1955  
संशोधन अधिनियम, 2012 सपठित राजस्थान कांश्‍तकारी (सरकारी) संशोधन नियम, 2012  
बाबत रेकर्डेड नया रास्ता उपलब्ध कराने

आदेश

दिनांक: 24-09-2025

प्रार्थी ने निर्धारित प्ररूप में आवेदन-पत्र अन्तर्गत धारा 251(ए) राजस्थान कांश्‍तकारी अधिनियम, 1955 संशोधन सपठित राजस्थान कांश्‍तकारी (सरकारी) संशोधन नियम, 2012 सपठित नियम-68 प्रस्तुत कर प्रार्थी की खातेदारी भूमि ग्राम मोरीबेडा स्टेशन पटवार हल्का दूदनी तहसील बाली के खसरा नंबर 1266, 1267 कुल रकबा 0.9400 हैक्‍टर एवं खसरा नंबर 1269, 1271 कुल रकबा 1.4600 हैक्‍टर की भूमि में आवागमन के लिए कोई विकल्प/रास्ता उपलब्ध नहीं होने से राजकीय सिवायचक भूमि ग्राम मोरीबेडा स्टेशन पटवार हल्का दूदनी तहसील बाली के खसरा नंबर 1255/1 रकबा 1.1192 हैक्‍टर, खसरा नंबर 1263 रकबा 1.1200 हैक्‍टर, खसरा नंबर 1264 रकबा 0.3700 हैक्‍टर एवं खसरा नंबर 1270 रकबा 0.3700 हैक्‍टर में से प्रार्थना पत्र के संलग्न नजरी नक्शा मे लाल रंग से दर्शित ट्रेक से नया मार्ग उपलब्ध कराये जाने का निवेदन किया गया। प्रस्तुत प्रार्थना-पत्र के साथ राजस्व अभिलेखों की प्रतियां भी प्रस्तुत की गईं। प्रस्तुत प्रार्थना-पत्र के संबंध में राजस्थान कांश्‍तकारी अधिनियम, 1955 संशोधन अधिनियम, 2012 सपठित राजस्थान कांश्‍तकारी (सरकारी) संशोधन नियम, 2012 के नियमों के नियम-69(i) के अन्तर्गत एवं इस संबंध में राज्य सरकार राजस्थान राजस्व (गुप-6) की अधिसूचना क्रमांक : F.3(2) Rev.6/ 03/ pt / 7 Jaipur Dated : 02.03.2012 द्वारा प्रदत्त निर्देशों के अनुसरण में निरीक्षक भू-अभिलेख बेडा को मौका एवं अभिलेखीय स्थिति की जांच कर सम्पूर्ण स्थिति का प्रतिवेदन प्रस्तुत करने के निर्देश दिये गये। तहसीलदार बाली ने जांच कर अपने कार्यालय पत्रांक राजस्व/2025/2143 दिनांक 15.07.2025 से जांच रिपोर्ट प्रस्तुत की। वकील अप्रार्थी द्वारा मौखिक रूप से आपत्ति करने के आधार पर निरीक्षक भू-अभिलेख बेडा से पुनः मौका एवं अभिलेखीय स्थिति की जांच कर रिपोर्ट तलब करने के निर्देश दिये गये। निरीक्षक भू-अभिलेख बेडा की पुनः जांच रिपोर्ट अनुसार :-

1. आवेदक की धारित भूमि में आवागमन के लिये राजस्व रेकर्ड में कोई रास्ता उपलब्ध नहीं है। पडोंस में ही स्थित गै.मु.नाला एवं राजकीय सिवायचक भूमियों से आवेदक आना जाना करता है।

2. यह है कि, प्रस्तावित रास्ता ही एकमात्र निकटतम विकल्प है। इससे कम दूरी का रास्ता मौके पर उपलब्ध नहीं है।

3. यह है कि रास्ते हेतु प्रस्तावित भूमि का खसरावार विवरण निम्नानुसार है:-

क्र.स.	खसरा नंबर	रकबा हैक्‍टर में	किरम	रास्ते हेतु प्रस्तावित भूमि का क्षेत्रफल	नाम खातेदार
1	1263	1.12 हैक्‍टर	गै.मु. मगरा	56X09=504 वर्गमीटर	राजकीय सिवायचक भूमि राजस्थान सरकार
2	1264	0.37 हैक्‍टर	वा.दो.	13X09=117 वर्गमीटर	राजकीय सिवायचक भूमि राजस्थान सरकार
3	1270	0.13 हैक्‍टर	गै.मु. मगरा	28X09=252 वर्गमीटर	राजकीय सिवायचक भूमि राजस्थान सरकार

4. यह कि निरीक्षक भू-अभिलेख बाली द्वारा प्रस्तावित भूमि की डी.एल.सी. दर 1,30,000/- रूपये प्रति हैक्‍टर है।

5. यह है कि, प्रस्तावित रास्ते हेतु उपयोग में आने वाले भू-भाग पर निर्माण कार्य, वृक्ष या अन्य कोई क्षति नहीं है।

वेज लगातार.....02

सहायक उपखण्ड अधिकारी एवं पदेन उपखण्ड अधिकारी, बाली

// 02 //

राजस्व विविध प्रकरण संख्या : Gems No 2025 / 379

अनवान रोमा बनाम सरकार

अंतर्गत धारा 251 ए राजस्थान काश्तकारी अधिनियम, 1955

प्रकरण में अप्रार्थी को नोटिस जारी किया गया। अप्रार्थी की ओर से वकील श्री नरपतसिंह चौहान ने वकालतनामा पेश किया। वकील अप्रार्थी द्वारा मौखिक रूप से आपत्ति पेश कर अवगत करवाया कि प्रार्थी के आने जाने हेतु अन्य जगह से रास्ता मौजूद है। वकील अप्रार्थी की आपत्ति के आधार पर निरीक्षक भू-अभिलेख बेडा से पुनः जांच रिपोर्ट तलब की गई। तहसीलदार वाली द्वारा रिपोर्ट प्रेषित कर प्रार्थी की मांग अनुसार रास्ता दिये जाने बाबत अनुशंसा की गई। वकील अप्रार्थी ने निरीक्षक भू-अभिलेख बेडा की पुनः जांच रिपोर्ट में राजकीय सिवायचक भूमि से रास्ता दिये जाने पर कोई आपत्ति पेश नहीं की। वकुलाय की बहस सुनी गई।

पत्रावली व उपलब्ध रेकर्ड के अध्ययन व वकुलाय की बहस पर मनन के पश्चात् यह जाहिर है कि आवेदक की खातेदारी भूमि ग्राम मोरीबेडा स्टेशन पटवार हल्का दूदनी तहसील वाली के खसरा नंबर 1266, 1267 कुल रकबा 0.9400 हैक्टर एवं खसरा नंबर 1269, 1271 कुल रकबा 1.4600 हैक्टर की भूमि में आवागमन के लिए कोई रास्ता वर्तमान में उपलब्ध नहीं होने से निरीक्षक भू-अभिलेख बेडा द्वारा जांच के पश्चात् नया रेकर्डेड रास्ता प्रस्तावित किया गया है।

अतः राजस्थान काश्तकारी अधिनियम 1955 संशोधन, 2012 सपठित राजस्थान काश्तकारी (सरकारी) संशोधन नियम, 2012 तथा इस संबंध में राज्य सरकार राजस्थान राजस्व (ग्रुप-6) की अधिसूचना क्रमांक : F.3(2)Rev.6/ 03/ pt/ 7 Jaipur Dated : 02.03.2012 तथा राज्य सरकार राजस्व (ग्रुप-6) के परिपत्र क्रमांक:प.3(52) राज-6/12/4 जयपुर दिनांक 14.06.2013 के द्वारा प्रदत्त निर्देशो/शक्तियों के अनुसरण में प्रार्थी की खातेदारी भूमि ग्राम मोरीबेडा स्टेशन पटवार हल्का दूदनी तहसील वाली के खसरा नंबर 1266, 1267 कुल रकबा 0.9400 हैक्टर एवं खसरा नंबर 1269, 1271 कुल रकबा 1.4600 हैक्टर की भूमि में आवागमन के लिए कोई विकल्प/रास्ता उपलब्ध नहीं होने से राजकीय सिवायचक भूमि ग्राम मोरीबेडा स्टेशन पटवार हल्का दूदनी तहसील वाली के खसरा नंबर 1263 रकबा 1.12 हैक्टर, खसरा नंबर 1264 रकबा 0.37 हैक्टर एवं खसरा नंबर 1270 रकबा 0.13 हैक्टर में से 504+117+252=873 वर्गमीटर रास्ता हेतु नियमों के नियम 70 (i)(ख) के अन्तर्गत राज्य सरकार को देय प्रतिकर राशि का निर्धारण करते हुए तहसीलदार वाली द्वारा प्रस्तुत नक्शा मौका के अनुरूप उपलब्ध कराये जाने के आदेश दिये जाते हैं।

राजस्व रेकर्ड में इन्द्राज किये जाने से पूर्व तहसीलदार, वाली देय प्रतिकर राशि को जमा करावे। प्रतिकर राशि नियमानुसार निर्धारण की जाती है :-

खसरा नंबर	रकबा हैक्टर में	रास्ते के लिये प्रभावित क्षेत्रफल	डी.एल.सी. दर (प्रति वर्ग मी.) रुपये	देय प्रतिकर राशि की डी.एल.सी. दर 2,36,000/- रुपये प्रति हैक्टेयर से दुगुनी राशि	नाम खातेदार
1263	1.12 हैक्टर	56X09=504 वर्गमीटर	13	6552X2=13104	राजकीय सिवायचक भूमि राजस्थान सरकार
1264	0.37 हैक्टर	13X09=117 वर्गमीटर	13	1521X2=3042	राजकीय सिवायचक भूमि राजस्थान सरकार
1270	0.13 हैक्टर	28X09=252 वर्गमीटर	13	3276X2=6552	राजकीय सिवायचक भूमि राजस्थान सरकार

प्रस्तावित रास्ता में अन्य कोई क्षति यथा निर्माण/वृक्ष संरचना कारित नहीं होने से उक्तानुसार राशि 22698/- (अक्षरे बाईस हजार छः सौ अठानवे रुपये मात्र) रुपये आवेदक द्वारा बतौर प्रतिकर राशि तहसील कार्यालय में जमा करवाई जायेगी। निरीक्षक भू-अभिलेख बेडा द्वारा रिपोर्ट के साथ प्रेषित नक्शा को आदेश का भाग माना जायेगा।

तहसीलदार, वाली प्रतिकर राशि अदायगी की सुनिश्चितता कर उक्त प्रस्तावित भूमि राजस्व रेकर्ड में बतौर राजकीय सिवाय चक नै.मु. रास्ता दर्ज करेंगे।

तहसीलदार, वाली उपरोक्तानुसार पालना सुनिश्चितता कर राजस्व रेकर्ड में अगल दरामद के साथ नक्शा में तरमीम कर पालना प्रस्तुत करें। आदेश की प्रति रामी संबंधित को पालनार्थ भिजवायी जावे। मिसल फंसल शुमार होकर नंबर से कम हो।



(दिनेश चिन्मय) अतिरिक्त  
सहायक कालिंजर महारथ्ययदेन  
मुंसलियु अतिरिक्तपाली

//03//

राजस्व विविध प्रकरण संख्या : Gcms No 2025 / 379  
अनवान रोमा बनाम सरकार  
अंतर्गत धारा 251 ए राजस्थान काश्तकारी अधिनियम, 1955

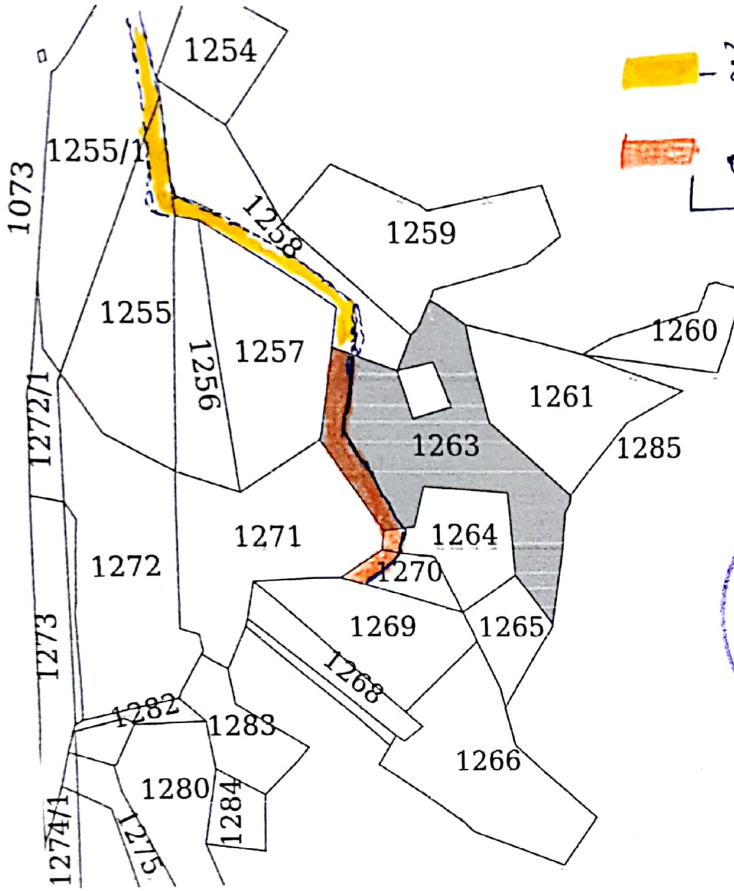
क्रमांक/कोर्ट/2025/1285-1289  
प्रतिलिपि निम्नांकित को पालनार्थ:-

दिनांक : 24-09-2025

1. तहसीलदार, बाली निजी खातेदार को देय प्रतिकर राशि अमानत मद तथा राज्य सरकार को देय प्रतिकर राशि संबंधित मद में जमा की सुनिश्चितता करें।
2. निरीक्षक भू0अ0 बेडा
3. पटवारी हल्का, दूदनी
4. तहसील राजस्व लेखाकार तहसील बाली
5. आवेदक रोमा पत्नी तेजराज चौधरी जाति चौधरी निवासी जोधपुर जिला जोधपुर को सूचनार्थ।



उपखण्ड अधिकारी बाली  
सहायक कलेक्टर एवं पदेन  
उपखण्ड अधिकारी, बाली



- बेल्ले की भूमि क र्ग-शु-  
नाले की भूमि के चल रहे मार्ग  
पर एक रास्ता  
→ प्रस्तावित रास्ता जो रजस्व  
रिक्विड में किया जा सकता  
है।



Scale 1:4000

खसरा संख्या : 1263 क्षेत्रफल : 1.1200 Hectare खाता संख्या : 1 पुराना खाता संख्या : 1  
भूमि किस्म [क्षेत्रफल लगान] : गै.मु.मगरा [ 1.1200 ]  
राज. सरकार

EX-Court

*[Signature]*  
सक्षम अधिकारी के हस्ताक्षर एवं सील

सहायक कलक्टर एवं पदेन

- नोट :-
1. यह प्रपत्र केवल प्रार्थी की जानकारी के लिए है। अधिकारी, बाली
  2. इसका उपयोग किसी भी न्यायालय में साक्ष्य के रूप में नहीं किया जा सकता है।
  3. प्रविष्टियों में संशोधन/सत्यापित प्रतिलिपि हेतु सम्बंधित जिला/तहसील कार्यालय में संपर्क करें। ULPIN no : null