

पुर्व का आदेश यथापार - ✓

13.5.23


पत्रावली राष्ट्रीय लोक अदालत कम्प कौरे मॉडल में पेश हुई। वकील पार्थीगण उपाख्यित प्रकरण में आपसी शर्हीनामा ही चुका है। वकील पार्थीगण विपक्षीगण के विरुद्ध अब आगे कोई कार्यवाही नहीं चाहने से प्रकरण इसी स्तर पर ड्रॉप किया जाता है पत्रावली फैसल कुमार ठोकर भन्वर से कम है।

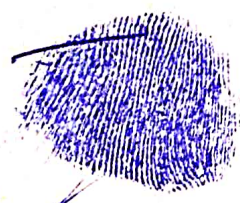
सुनु

उत्तर

  
सदस्य

नालुका विधिक सेवा समिति  
वरिष्ठ सिविल न्यायाधीश एवं  
अति. मुख्य न्यायिक मजिस्ट्रेट  
माण्डल - भीलवाड़ा

  
अध्यक्ष  
नालुका विधिक सेवा समिति  
वरिष्ठ सिविल न्यायाधीश एवं  
अति. मुख्य न्यायिक मजिस्ट्रेट  
माण्डल - भीलवाड़ा



AA



