

तारीख  
हुकम

12.06.2025

हुकम या कार्यवाही मय इनिशियल्सजज

नम्बर व तारीख अहकाम  
जो इस हुकम की तामील  
में जारी हुए

वादीगण अधिवक्ता द्वारा प्रस्तुत प्रार्थना पत्र पर पत्रावली आज तलब की गई।  
वादीगण वकील उपस्थित।

विभाजन प्रस्ताव प्राप्त हो चुके हैं, जिस पर वादीगण वकील की बहस सुनी गई  
एवं पत्रावली व प्राप्त प्रस्तावों का अवलोकन किया गया। प्रस्ताव राजस्व रिकार्ड में  
अंकित खातेदारान के हिस्सानुसार प्राप्त हुए हैं तथा वकील वादीगण एवं वकील  
प्रतिवादी संख्या 1 से 3 ने अपनी बहस में माफिक विभाजन प्रस्ताव वादग्रस्त भूमि  
विभाजित किये जाने हेतु सहमति व्यक्त की है।

लिहाजा वादीगण का वाद स्वीकार किया जाकर राजस्व ग्राम मोकलसर  
तहसील सिवाना की खेत खसरा संख्या 667, 667, 1546, 1547, 907, 918, 919,  
1722, 1958, 1959, 66, 77, 920, 1164, 1544 व 1920 रकबा 0.0308, 1.1284,  
2.032, 0.1286, 1.3174, 1.2885, 6.8849, 1.5267, 2.0964, 0.939 व 1.7267  
हैक्टेयर भूमि व ग्राम महिलावास तहसील सिवाना के नये खसरा संख्या 1297,  
1301, 1305 रकबा 0.5673, 0.7759 व 2.6648 हैक्टेयर भूमि निम्नानुसार पक्षकारान  
के नाम के आगे अंकित अनुसार पृथक खातेदारी में घोषित की जाती है:-

क. सं.	खातेदार का नाम व पता	खसरा नम्बर	रकबा (हैक्टेयर में)	बरंग
1	गणपतसिंह पुत्र गंगासिंह हिस्सा	66	1.1939	हरा
	3129/21561 जाति राजपूत सा.देह	66	0.5854	
	खातेदार, आसुकंवर पत्नी गणपतसिंह	77	0.3768	
	हिस्सा 18432/21561 जाति राजपूत सा. देह खातेदार,			
	योग	3	2.1561	हरा
2	अर्जुनसिंह पुत्र समंदरसिंह हिस्सा	66	3.9023	नीला
	1937/47288 जाति राजपूत सा.देह	67	0.8265	
	खातेदार, नाथूसिंह पुत्र विशनसिंह हिस्सा			
	1564/47288 जाति राजपूत सा.देह			
	खातेदार रहन सहकारी भूमि विकास बैंक			
	लिमिटेड शाखा सिवाना, नीम्बसिंह पुत्र			
	समंदरसिंह हिस्सा 245/47288 जाति			
	राजपूत सा.देह खातेदार, पूरणकंवर पुत्री			
	समन्दरसिंह हिस्सा 245/47288 जाति			
	राजपूत सा.देह खातेदार, प्रियंका कंवर पुत्री			
	लखसिंह हिस्सा 348/47288 जाति			
	राजपूत सा.देह खातेदार, बलदेवसिंह पुत्र			
	दीपसिंह हिस्सा 4693/47288 जाति			
	राजपूत सा.देह खातेदार, बाबूसिंह पुत्र			
	समंदरसिंह हिस्सा 245/47288 जाति			
	राजपूत सा.देह खातेदार, भंवरसिंह पुत्र			
	विशनसिंह हिस्सा 1564/47288 जाति			
	राजपूत सा.देह खातेदार हिस्सा			
	1173/47288 रहन बालोतरा सहकारी			
	भूमि विकास बैंक लि. शाखा सिवाना,			
	मदनसिंह पुत्र जबरसिंह हिस्सा			
	938/47288 जाति राजपूत सा.मवडी			
खातेदार, मंशुसिंह पुत्र दीपसिंह हिस्सा				
4693/47288 जाति राजपूत सा.देह				
खातेदार, मीठूकंवर पुत्री लखसिंह हिस्सा				
348/47288 जाति राजपूत सा.देह				
खातेदार, अशोक पुत्र वगतदान हिस्सा				
938/47288 जाति चारण सा.उजला				
खातेदार, विशनाराम पुत्र अमराराम हिस्सा				
939/47288 जाति राजपूत सा.देह				
खातेदार, सुखाकंवर पुत्री लखसिंह हिस्सा				
348/47288 जाति राजपूत सा.देह				
खातेदार, संपतकंवर पुत्री लखसिंह हिस्सा				



सहायक कलेक्टर  
(S.D.O) सिवाना

	348/47288 जाति राजपूत सा.देह खातेदार, हरिसिंह पुत्र लखसिंह हिस्सा			
	348/47288 जाति राजपूत सा.देह खातेदार, हंसकंवर पत्नी समंदरसिंह हिस्सा			
	1467/47288 जाति राजपूत सा.देह खातेदार, उषकंवर पत्नी धनसिंह हिस्सा			
	9046/47288 जाति राजपूत सा.देह खातेदार, किशनाकंवर पुत्री लखसिंह हिस्सा			
	348/47288 जाति राजपूत सा.देह खातेदार, चन्दनसिंह पुत्र नवलसिंह हिस्सा			
	4693/47288 जाति राजपूत सा.देह खातेदार रहन एस.बी.आई.शाखा मोकलसर, चेलसिंह पुत्र मलसिंह हिस्सा			
	8864/47288 जाति राजपूत सा.देह खातेदार, धनसिंह पुत्र गंगासिंह हिस्सा			
	3129/47288 जाति राजपूत सा.देह खातेदार			
	योग	2	4.7288	नीला
3	गणपतसिंह पुत्र गंगासिंह हिस्सा 824/964 जाति राजपूत सा.देह खातेदार, आसुकंवर पत्नी गणपतसिंह हिस्सा 140/964 जाति राजपूत सा.देह खातेदार,	666 667	0.0773 0.0191	हरा
	योग	2	0.964	हरा
4	अर्जुनसिंह पुत्र समन्दरसिंह हिस्सा 135/2116 जाति राजपूत सा.देह खातेदार, नीम्बसिंह पुत्र समन्दरसिंह हिस्सा 31/2116 जाति राजपूत सा.देह खातेदार, पूरणकंवर पत्नी समन्दरसिंह हिस्सा 31/2116 जाति राजपूत सा.देह खातेदार, प्रियंका कंवर पुत्री लखसिंह हिस्सा 16/2116 जाति राजपूत सा.देह खातेदार, बलदेवसिंह पुत्र दीपसिंह हिस्सा 210/2116 जाति राजपूत सा.देह खातेदार, बाबूसिंह पुत्र समन्दरसिंह हिस्सा 31/2116 जाति राजपूत सा.देह खातेदार, भंवरसिंह पुत्र विशनसिंह हिस्सा 70/2116 जाति राजपूत सा.देह खातेदार, मु.हंसकंवर पत्नी समन्दरसिंह हिस्सा 83/2116 जाति राजपूत सा.देह खातेदार, मन्थुसिंह पुत्र दीप हिस्सा 210/2116 जाति राजपूत सा. देह खातेदार, मीदूकंवर पुत्री लखसिंह हिस्सा 16/2116 जाति राजपूत सा.देह खातेदार, सुखाकंवर पुत्री लखसिंह हिस्सा 15/2116 जाति राजपूत सा.देह खातेदार, संपतकंवर पुत्री लखसिंह हिस्सा 15/2116 जाति राजपूत सा.देह खातेदार, हरिसिंह पुत्र लखसिंह हिस्सा 16/2116 जाति राजपूत सा.देह खातेदार, उषकंवर पत्नी धनसिंह हिस्सा 405/2116 जाति राजपूत सा.देह खातेदार, किशनाकंवर पुत्री लखसिंह हिस्सा 15/2116 जाति राजपूत सा.देह खातेदार, चेलसिंह पुत्र मलसिंह हिस्सा 397/2116 जाति राजपूत सा.देह खातेदार, तगसिंह पुत्र भंवरसिंह हिस्सा 210/2116 जाति राजपूत सा.देह खातेदार, धनसिंह पुत्र गंगासिंह हिस्सा 140/2116 जाति राजपूत सा.देह खातेदार, नाथुसिंह पुत्र विशनसिंह हिस्सा 70/2116 जाति राजपूत सा.देह खातेदार	666	0.2116	केसरिया
	योग	1	0.2116	केसरिया
5	गणपतसिंह पुत्र गंगासिंह जाति राजपूत सा.देह खातेदार	1959 1546 907 919	0.1628 0.0468 0.2032 0.0107	हरा

सहायक कलक्टर  
(S.D.O) सिवाना

<p>राजपूत सा.देह खातेदार, बाबूसिंह पुत्र समन्दरसिंह हिस्सा 1/45 जाति राजपूत सा.देह खातेदार रहन एस.बी.आई.शाखा मोकलसर, भंवरसिंह पुत्र विशनसिंह हिस्सा 1/18 जाति राजपूत सा.देह खातेदार, मीदूकंवर पुत्री लखसिंह हिस्सा 1/81 जाति राजपूत सा.देह खातेदार, सुखाकंवर पुत्री लखसिंह हिस्सा 1/81 जाति राजपूत सा.देह खातेदार, संपतकंवर पुत्री लखसिंह हिस्सा 1/81 जाति राजपूत सा.देह खातेदार, हरिसिंह पुत्र लखसिंह हिस्सा 1/81 जाति राजपूत सा.देह खातेदार, हंसकंवर पत्नी समन्दरसिंह हिस्सा 8/135 जाति राजपूत सा.देह खातेदार रहन एस. बी.आई.शाखा मोकलसर, किशनाकंवर पुत्री लखसिंह हिस्सा 1/81 जाति राजपूत सा. देह खातेदार, चन्द्रसिंह पुत्र नवलसिंह हिस्सा 3/18 जाति राजपूत सा.देह खातेदार, चेलसिंह पुत्र मलसिंह हिस्सा 17/54 जाति राजपूत सा.देह खातेदार, धनसिंह पुत्र गंगासिंह हिस्सा 1/9 जाति राजपूत सा.देह खातेदार, नाथूसिंह पुत्र विशनसिंह हिस्सा 1/18 जाति राजपूत सा.देह खातेदार, नीम्बसिंह पुत्र समन्दरसिंह हिस्सा 1/45 जाति राजपूत सा.देह खातेदार रहन एस.बी.आई.शाखा मोकलसर, पूरणकंवर पुत्री समन्दरसिंह हिस्सा 1/45 जाति राजपूत सा.देह खातेदार रहन एस. बी.आई.शाखा मोकलसर</p>			
योग	1	1.8288	नीला
<p>अर्जुनसिंह पुत्र समन्दरसिंह हिस्सा 8/165 जाति राजपूत सा.देह खातेदार, पूरणकंवर पुत्री समन्दरसिंह हिस्सा 1/55 जाति राजपूत सा.देह खातेदार, प्रियंकाकंवर पत्नी समन्दरसिंह हिस्सा 1/198 जाति राजपूत सा.देह खातेदार, बाबूसिंह पुत्र समन्दरसिंह हिस्सा 1/55 जाति राजपूत सा.देह खातेदार, भंवरसिंह पुत्र विशनसिंह हिस्सा 1/33 जाति राजपूत सा.देह खातेदार, मलसिंह पुत्र शिवनाथसिंह हिस्सा 3/11 जाति राजपूत सा.देह खातेदार, मीदूकंवर पुत्री लखसिंह हिस्सा 1/198 जाति राजपूत सा.देह खातेदार, सुखाकंवर पुत्री लखसिंह हिस्सा 1/198 जाति राजपूत सा.देह खातेदार, संपतकंवर पुत्री लखसिंह हिस्सा 1/198 जाति राजपूत सा.देह खातेदार, हुक्मसिंह पुत्र नवलसिंह हिस्सा 1/11 जाति राजपूत सा.देह खातेदार, हरिसिंह पुत्र लखसिंह हिस्सा 1/198 जाति राजपूत सा.देह खातेदार, किशनाकंवर पुत्री लखसिंह हिस्सा 1/198 जाति राजपूत सा.देह खातेदार, हंसकंवर पत्नी समन्दरसिंह हिस्सा 8/165 जाति राजपूत सा.देह खातेदार, छतरसिंह पुत्र दूगरसिंह हिस्सा 1/11 जाति राजपूत सा.देह खातेदार, तगसिंह पुत्र भंवरसिंह हिस्सा 1/11 जाति राजपूत सा.देह खातेदार रहन भूमि विकास शाखा सिवाना, धनसिंह पुत्र गंगासिंह हिस्सा 1/11 जाति राजपूत सा.देह खातेदार, नाथूसिंह पुत्र विशनसिंह हिस्सा 1/33 जाति राजपूत सा.देह खातेदार, नारायणसिंह पुत्र शिवानाथसिंह हिस्सा 1/11 जाति राजपूत सा.देह खातेदार,</p>	918 919	0.0010 0.1169	नीला नीला

सहायक कलक्टर  
(S.D.O) सिवाना

		1164	0.2096	
		1544	0.0939	
		1920	0.1727	
		920	0.1527	
	योग	8	1.0524	हरा
6	अर्जुनसिंह पुत्र समन्दरसिंह हिस्सा 1/75 जाति राजपूत सा.देह खातेदार, बलदेव पुत्र दीपसिंह हिस्सा 2/15 जाति राजपूत सा.देह खातेदार, बाबूसिंह पुत्र समन्दरसिंह हिस्सा 1/75 जाति राजपूत सा.देह खातेदार, भंवरसिंह पुत्र विशनसिंह हिस्सा 1/45 जाति राजपूत सा.देह खातेदार, मन्थुसिंह पुत्र दीपसिंह हिस्सा 2/15 जाति राजपूत सा.देह खातेदार, लखसिंह पुत्र विशनसिंह हिस्सा 1/45 जाति राजपूत सा.देह खातेदार, हंसकंवर पत्नी समन्दरसिंह हिस्सा 1/75 जाति राजपूत सा.देह खातेदार, चन्द्रकंवर पत्नी दीपसिंह हिस्सा 17/45 जाति राजपूत सा.देह खातेदार, चन्द्रसिंह पुत्र नवलसिंह हिस्सा 4/45 जाति राजपूत सा.देह खातेदार, चेलसिंह पुत्र मलसिंह हिस्सा 4/45 जाति राजपूत सा.देह खातेदार, दरीयाकंवर पत्नी विशनसिंह हिस्सा 1/45 जाति राजपूत सा.देह खातेदार, नाथुसिंह पुत्र विशनसिंह हिस्सा 1/45 जाति राजपूत सा.देह खातेदार, नीम्बसिंह पुत्र समन्दरसिंह हिस्सा 8/225 जाति राजपूत सा.देह खातेदार, पूरणकंवर पुत्री समन्दरसिंह हिस्सा 1/75 जाति राजपूत सा.देह खातेदार	1959 1958 1722	0.3428 0.7829 1.3124	नीला
	योग	3	2.4431	नीला
7	अर्जुनसिंह पुत्र समन्दरसिंह हिस्सा 7/925 जाति राजपूत सा.देह खातेदार, बलदेव पुत्र दीपसिंह हिस्सा 48/185 जाति राजपूत सा.देह खातेदार, बाबूसिंह पुत्र समन्दरसिंह हिस्सा 7/925 जाति राजपूत सा.देह खातेदार, भंवरसिंह पुत्र विशनसिंह हिस्सा 2/185 जाति राजपूत सा.देह खातेदार, मन्थुसिंह पुत्र दीपसिंह हिस्सा 48/185 जाति राजपूत सा.देह खातेदार, लखसिंह पुत्र विशनसिंह हिस्सा 2/185 जाति राजपूत सा.देह खातेदार, हंसकंवर पत्नी समन्दरसिंह हिस्सा 7/925 जाति राजपूत सा.देह खातेदार, चन्द्रकंवर पत्नी दीपसिंह हिस्सा 58/185 जाति राजपूत सा.देह खातेदार, चन्द्रसिंह पुत्र नवलसिंह हिस्सा 8/185 जाति राजपूत सा.देह खातेदार, चेलसिंह पुत्र मलसिंह हिस्सा 8/185 जाति राजपूत सा.देह खातेदार, दरीयाकंवर पत्नी विशनसिंह हिस्सा 2/185 जाति राजपूत सा.देह खातेदार, नाथुसिंह पुत्र विशनसिंह हिस्सा 2/185 जाति राजपूत सा.देह खातेदार, नीम्बसिंह पुत्र समन्दरसिंह हिस्सा 7/925 जाति राजपूत सा.देह खातेदार, पूरणकंवर पुत्री समन्दरसिंह हिस्सा 7/925 जाति राजपूत सा.देह खातेदार	1546 1547	1.0103 0.2269	नीला
	योग	2	1.2372	नीला
8	अर्जुनसिंह पुत्र समन्दरसिंह हिस्सा 13/135 जाति राजपूत सा.देह खातेदार रहन एस.बी.आई.शाखा मोकलसर, प्रियंका कंवर पुत्री लखसिंह हिस्सा 1/81 जाति	907	1.8288	नीला

सहायक कलक्टर  
(S.D.O) सिवाना

	नीम्बरासिंह पुत्र समन्दरसिंह हिस्सा 8/165 जाति राजपूत सा.देह खातेदार			
	योग	2	0.1179	नीला
10	अर्जुनसिंह पुत्र समन्दरसिंह हिस्सा 8/135 जाति राजपूत सा.देह खातेदार रहन एस. बी.आई.शाखा मोकलसर, बाक्सिंह पुत्र समन्दरसिंह हिस्सा 1/45 जाति राजपूत सा.देह खातेदार रहन एस.बी.आई.शाखा मोकलसर, भंवरसिंह पुत्र विशनसिंह हिस्सा 3/72 जाति राजपूत सा.देह खातेदार रहन सहकारी भूमि विकास बैंक लि.शाखा सिवाना, लखसिंह पुत्र विशनसिंह हिस्सा 13/218 जाति राजपूत सा.देह खातेदार, हंसकंवर पत्नी समन्दरसिंह हिस्सा 8/135 जाति राजपूत सा.देह खातेदार रहन एस.बी.आई.शाखा मोकलसर, चेलसिंह पुत्र मलसिंह हिस्सा 17/54 जाति राजपूत सा.देह खातेदार, तगसिंह पुत्र भंवरसिंह हिस्सा 3/18 जाति राजपूत सा.देह खातेदार रहन भूमि विकास शाखा सिवाना, दरीयाकंवर पत्नी विशनसिंह हिस्सा 3/72 जाति राजपूत सा.देह खातेदार, धनसिंह पुत्र गंगासिंह हिस्सा 1/9 जाति राजपूत सा.देह खातेदार, नाथुसिंह पुत्र विशनसिंह हिस्सा 3/72 जाति राजपूत सा.देह खातेदार रहन बालोतरा सहकारी भूमि विकास बैंक लिमिटेड शाखा सिवाना, नीम्बसिंह पुत्र समन्दरसिंह हिस्सा 8/135 जाति राजपूत सा.देह खातेदार रहन एस. बी.आई.शाखा मोकलसर, पूरणकंवर पुत्री समन्दरसिंह हिस्सा 1/45 जाति राजपूत सा.देह खातेदार रहन एस.बी.आई.शाखा मोकलसर	1164 1544 1920 920	1.8868 0.8451 1.5540 1.3740	नीला
	योग	4	5.6599	नीला
11	गुमानसिंह पुत्र गंगासिंह जाति राजपूत सा. मोकलसर खातेदार	1305	0.3988	केसरिया
	योग	1	0.3988	केसरिया
12	अर्जुनसिंह पुत्र समन्दरसिंह हिस्सा 2/27 जाति राजपूत सा.देह खातेदार, हंसकंवर पत्नी समन्दरसिंह हिस्सा 1/27 जाति राजपूत सा.देह खातेदार, छैलसिंह पुत्र मलसिंह हिस्सा 1/3 जाति राजपूत सा.देह खातेदार, जबरसिंह पुत्र धुकसिंह हिस्सा 1/9 जाति राजपूत सा.देह खातेदार रहन एस.बी.आई.शाखा मोकलसर, तगसिंह पुत्र भंवरसिंह हिस्सा 1/6 जाति राजपूत सा. देह खातेदार रहन भूमि विकास बैंक शाखा सिवाना, धनसिंह पुत्र गंगासिंह हिस्सा 1/9 जाति राजपूत सा.देह खातेदार, नाथुसिंह पुत्र विशनसिंह हिस्सा 1/18 जाति राजपूत सा.देह खातेदार बालोतरा सहकारी भूमि विकास बैंक लिमिटेड शाखा सिवाना, भंवरसिंह पुत्र विशनसिंह हिस्सा 1/18 जाति राजपूत सा.देह खातेदार, लखसिंह पुत्र विशनसिंह हिस्सा 1/18 जाति राजपूत सा.देह खातेदार	1297 1301 1305	0.5673 0.7559 2.2660	
	योग	3	3.5892	

तहसीलदार सिवाना को इसी अनुसार राजस्व रिकार्ड में अमलदरामद एवं लट्टा नक्शा में दुरुस्ती सुनिश्चित करने के आदेश दिये जाते हैं। दिभाजनप्रस्ताव के सलग्न प्राप्त नक्शा निर्णय का अभिन्न अंग रहेगा। बादग्रस्त भूमि पर बैंक रहन इस निर्णय से अप्रभावित रहेगा। तदनुसार डिक्ली पर्चा जारी हो। निर्णय आज दिनांक 06.06.2025 को सरे इजलास सुनाया गया पत्रावली फैसल सुमार होकर दाखिल दफतर हो।

सहायक कलेक्टर  
(S.D.O) सिवाना

## डिक्री व मुकदमे इब्तदाई

(ओ. 20 रु. 6-7 जादा दीवानी)

( Civil Procedure Code Appendix 'D'-1 )

अज अदालत सहायक कलक्टर ( S.D.O. ) मुकाम सिवाना (बालोतरा) व  
बइजलास सुरेन्द्र सिंह खंगारोत आर.ए.एस.

वादीगण :-

1. गणपतसिंह उर्फ गुमानसिंह पुत्र गंगासिंह जाति राजपूत निवासी मोकलसर तहसील सिवाना जिला बालोतरा
2. आसुकंवर पत्नी गणपतसिंह उर्फ गुमानसिंह जाति राजपूत निवासी मोकलसर तहसील सिवाना जिला बालोतरा

बनाम

प्रतिवादीगण:-

1. अर्जुनसिंह पुत्र समन्दरसिंह जाति राजपूत निवासी मोकलसर
2. छैलसिंह पुत्र समन्दरसिंह जाति राजपूत निवासी मोकलसर
3. तगसिंह पुत्र भंवरसिंह जाति राजपूत निवासी मोकलसर
4. धनसिंह पुत्र गंगासिंह जाति राजपूत निवासी मोकलसर
5. नाथुसिंह पुत्र विशनसिंह जाति राजपूत निवासी मोकलसर
6. निम्बसिंह पुत्र समन्दरसिंह जाति राजपूत निवासी मोकलसर
7. भंवरसिंह पुत्र विशनसिंह जाति राजपूत निवासी मोकलसर
8. स्व. लखसिंह पुत्र विशनसिंह के विधिक वारिसान:-  
8/1 श्रीमती कृष्णाकंवर पुत्री लखसिंह  
8/2 श्रीमती प्रियंका पुत्री लखसिंह  
8/3 श्रीमती सुकाकंवर पुत्री लखसिंह  
8/4 श्रीमती सफीयाकंवर पुत्री लखसिंह  
8/5 बाणूसिंह पुत्र लखसिंह  
सभी जाति राजपूत निवासी मोकलसर
9. हंसकंवर पत्नी समन्दरसिंह जाति राजपूत निवासी मोकलसर
10. उषवकंवर पत्नी धनसिंह जाति राजपूत निवासी मोकलसर
11. पूरणकंवर पुत्री समन्दरसिंह जाति राजपूत निवासी मोकलसर
12. बलदेवसिंह पुत्र दीपसिंह जाति राजपूत निवासी मोकलसर
13. बाबुसिंह पुत्र समन्दरसिंह जाति राजपूत निवासी मोकलसर
14. हमन्शुसिंह पुत्र दीपसिंह जाति राजपूत निवासी मोकलसर
15. चन्द्रकंवर पत्नी दीपसिंह जाति राजपूत निवासी मोकलसर
16. चन्द्रसिंह पुत्र नवलसिंह जाति राजपूत निवासी मोकलसर
17. छतरसिंह पुत्र डुंगरसिंह जाति राजपूत निवासी मोकलसर
18. नारायणसिंह पुत्र शिवनाथसिंह राजपूत के विधिक वारिसान:-  
18/1 अमरसिंह पुत्र नारायणसिंह  
18/2 गुमानसिंह पुत्र नारायणसिंह  
18/3 श्रीमती मोहनकंवर बेवा नारायणसिंह  
18/4 पचियाकंवर पुत्री नारायणसिंह  
सभी जाति राजपूत निवासी मोकलसर
19. मलसिंह पुत्र शिवनाथसिंह जाति राजपूत निवासी मोकलसर
20. विशनसिंह पुत्र नवलसिंह के विधिक वारिस:-  
20/1 लीलाकंवर पुत्री विशनसिंह जाति राजपूत निवासी मोकलसर
21. अशाक पुत्र वगतदान जाति चारण निवासी उजला तहसील पोकरण जिला जैसलमेर
22. मदनसिंह पुत्र विशनसिंह जाति राजपूत निवासी मोकलसर
23. विशनाराम पुत्र अमराराम जाति घांची निवासी मोकलसर
24. एस.बी.आई. शाख मोकलसर
25. एस.बी.आई शाखा सिवाना
26. राजस्थान सरकार जरिये भूमिधारक तहसीलदार सिवाना जिला बालोतरा

वाद अन्तर्गत धारा 53,188 राजस्थान काश्तकारी अधिनियम

मुकदमा नंबर :-84/2024

निर्णय दिनांक :- 12.06.2025

यह मुकदमा आज वास्ते इनफिसाल कतई रूबरू मिनजानिव मुदई श्री नरपतसिंह भाटी अधिवक्ता मिनजानिव मुदई पेश होकर हुकम दिया जाता है कि वादीगण का वाद स्वीकार कर डिक्री दी जाती है कि जाकर ग्राम मोकलसर तहसील सिवाना की नये खसरा संख्या 667, 667, 1546, 1547, 907, 918, 919, 1722, 1958, 1959, 66, 77, 920, 1164, 1544 व 1920 रकबा 0.0308, 1.1284, 2.032, 0.1286, 1.3174, 1.2885, 6.8849, 1.5267, 2.0964, 0.939 व 1.7267 हैक्टैयर भूमि व ग्राम महिलावास तहसील सिवाना के नये खसरा संख्या 1297, 1301, 1305 रकबा 0.5673, 0.7759 व 2.6648 का निम्नानुसार पक्षकारान के नाम के आगे अकित अनुसार पृथक खातेदारी में घोषित की जाती है:-



सहायक कलक्टर  
(S.D.O.) सिवाना

नांक :- 28  
अधिवक्ता मिन  
दिनारी दी जाती है  
38/1251.1990/1252 व  
का 1/10 हिस्सा.  
संख्या 1 का

क्र. सं.	खातेदार का नाम व पता	खसरा नम्बर	रकबा (हेक्टेयर में)							
1	गणपतसिंह पुत्र गंगासिंह हिस्सा 3129/21561 जाति राजपूत सा.देह खातेदार, आसुकंवर पत्नी गणपतसिंह हिस्सा 18432/21561 जाति राजपूत सा.देह खातेदार, योग	66	1.1939	हरा नीला						
		66	0.5854							
		77	0.3768							
		3	2.1561							
2	अर्जुनसिंह पुत्र समंदरसिंह हिस्सा 1937/47288 जाति राजपूत सा.देह खातेदार, नाथूसिंह पुत्र विशनसिंह हिस्सा 1564/47288 जाति राजपूत सा.देह खातेदार रहन सहकारी भूमि विकास बैंक लिमिटेड शाखा सिवाना, नीम्बसिंह पुत्र समंदरसिंह हिस्सा 245/47288 जाति राजपूत सा.देह खातेदार, पूरणकंवर पुत्री समन्दरसिंह हिस्सा 245/47288 जाति राजपूत सा.देह खातेदार, प्रियंका कंवर पुत्री लखसिंह हिस्सा 348/47288 जाति राजपूत सा.देह खातेदार, बलदेवसिंह पुत्र दीपसिंह हिस्सा 4693/47288 जाति राजपूत सा.देह खातेदार, बाबूसिंह पुत्र समंदरसिंह हिस्सा 245/47288 जाति राजपूत सा.देह खातेदार, भंवरसिंह पुत्र विशनसिंह हिस्सा 1564/47288 जाति राजपूत सा.देह खातेदार हिस्सा 1173/47288 रहन बालोतरा सहकारी भूमि विकास बैंक लि. शाखा सिवाना, मदनसिंह पुत्र जबरसिंह हिस्सा 938/47288 जाति राजपूत सा.मबडी खातेदार, मंशुसिंह पुत्र दीपसिंह हिस्सा 4693/47288 जाति राजपूत सा.देह खातेदार, मीठूकंवर पुत्री लखसिंह हिस्सा 348/47288 जाति राजपूत सा.देह खातेदार, अशोक पुत्र वगतदान हिस्सा 938/47288 जाति चारण सा.उजला खातेदार, विशनाराम पुत्र अमराराम हिस्सा 939/47288 जाति राजपूत सा.देह खातेदार, सुखाकंवर पुत्री लखसिंह हिस्सा 348/47288 जाति राजपूत सा. देह खातेदार, संपतकंवर पुत्री लखसिंह हिस्सा 348/47288 जाति राजपूत सा.देह खातेदार, हरिसिंह पुत्र लखसिंह हिस्सा 348/47288 जाति राजपूत सा.देह खातेदार, हंसकंवर पत्नी समंदरसिंह हिस्सा 1467/47288 जाति राजपूत सा.देह खातेदार, उषबकंवर पत्नी धनसिंह हिस्सा 9046/47288 जाति राजपूत सा.देह खातेदार, किशनाकंवर पुत्री लखसिंह हिस्सा 348/47288 जाति राजपूत सा.देह खातेदार, चन्दनसिंह पुत्र नवलसिंह हिस्सा 4693/47288 जाति राजपूत सा.देह खातेदार रहन एस.बी.आई.शाखा मोकलसर, चेलसिंह पुत्र मलसिंह हिस्सा 8864/47288 जाति राजपूत सा.देह खातेदार, धनसिंह पुत्र गंगासिंह हिस्सा 3129/47288 जाति राजपूत सा.देह खातेदार योग	66	3.9023	नीला						
		67	0.8265							
		2	4.7288							
		3	गणपतसिंह पुत्र गंगासिंह हिस्सा 824/964 जाति राजपूत सा. देह खातेदार, आसुकंवर पत्नी गणपतसिंह हिस्सा 140/964 जाति राजपूत सा.देह खातेदार, योग		666	0.0773	हरा			
					667	0.0191				
					2	0.964				
		4	अर्जुनसिंह पुत्र समन्दरसिंह हिस्सा 135/2116 जाति राजपूत सा.देह खातेदार, नीम्बसिंह पुत्र समन्दरसिंह हिस्सा 31/2116 जाति राजपूत सा.देह खातेदार, पूरणकंवर पत्नी समन्दरसिंह हिस्सा 31/2116 जाति राजपूत सा.देह खातेदार, प्रियंका कंवर पुत्री लखसिंह हिस्सा 16/2116 जाति राजपूत सा.देह खातेदार, बलदेवसिंह पुत्र दीपसिंह हिस्सा 210/2116 जाति राजपूत सा. देह खातेदार, बाबूसिंह पुत्र समन्दरसिंह हिस्सा 31/2116 जाति राजपूत सा.देह खातेदार, भंवरसिंह पुत्र विशनसिंह हिस्सा 70/2116 जाति राजपूत सा.देह खातेदार, मुहंसकंवर पत्नी समन्दरसिंह हिस्सा 83/2116 जाति राजपूत सा.देह खातेदार, मन्शुसिंह पुत्र दीप हिस्सा 210/2116 जाति राजपूत सा.देह खातेदार, मीठूकंवर पुत्री लखसिंह हिस्सा 16/2116 जाति राजपूत सा.देह खातेदार, सुखाकंवर पुत्री लखसिंह हिस्सा 15/2116 जाति राजपूत सा.देह खातेदार, संपतकंवर पुत्री लखसिंह हिस्सा 15/2116 जाति राजपूत सा.देह खातेदार, हरिसिंह पुत्र लखसिंह हिस्सा 16/2116 जाति राजपूत सा.देह खातेदार, उषबकंवर पत्नी धनसिंह हिस्सा 405/2116 जाति राजपूत सा.देह खातेदार, किशनाकंवर पुत्री लखसिंह हिस्सा 15/2116 जाति राजपूत सा.देह खातेदार, चेलसिंह पुत्र मलसिंह हिस्सा 397/2116 जाति राजपूत सा.देह खातेदार, तगसिंह पुत्र भंवरसिंह हिस्सा 210/2116 जाति राजपूत सा.देह खातेदार, धनसिंह पुत्र गंगासिंह हिस्सा 140/2116 जाति राजपूत सा.देह खातेदार, नाथूसिंह पुत्र विशनसिंह हिस्सा 70/2116 जाति राजपूत सा.देह खातेदार योग		666	0.2116	केसरिया			
					1	0.2116				
					5	गणपतसिंह पुत्र गंगासिंह जाति राजपूत सा.देह खातेदार		1959	0.1628	हरा
								1546	0.0468	
907	0.2032									



साधारण कलेक्टर  
(S.D.O.) सिवाना



क. सं.	खातेदार का नाम व पता	खसरा नम्बर	रकबा (हैक्टेयर में)	
	1/198 जाति राजपूत सा.देह खातेदार, बाबूसिंह पुत्र समन्दरसिंह हिस्सा 1/55 जाति राजपूत सा.देह खातेदार, भंवरसिंह पुत्र विशनसिंह हिस्सा 1/33 जाति राजपूत सा.देह खातेदार, मलसिंह पुत्र शिवनाथसिंह हिस्सा 3/11 जाति राजपूत सा.देह खातेदार, मीदूकंवर पुत्री लखसिंह हिस्सा 1/198 जाति राजपूत सा.देह खातेदार, सुखाकंवर पुत्री लखसिंह हिस्सा 1/198 जाति राजपूत सा.देह खातेदार, संपतकंवर पुत्री लखसिंह हिस्सा 1/198 जाति राजपूत सा.देह खातेदार, हुक्मसिंह पुत्र नवलसिंह हिस्सा 1/11 जाति राजपूत सा.देह खातेदार, हरिसिंह पुत्र लखसिंह हिस्सा 1/198 जाति राजपूत सा.देह खातेदार, किशनाकंवर पुत्री लखसिंह हिस्सा 1/198 जाति राजपूत सा.देह खातेदार, हंसकंवर पत्नी समन्दरसिंह हिस्सा 8/165 जाति राजपूत सा.देह खातेदार, छतरसिंह पुत्र डूगरसिंह हिस्सा 1/11 जाति राजपूत सा.देह खातेदार, तगसिंह पुत्र भंवरसिंह हिस्सा 1/11 जाति राजपूत सा.देह खातेदार रहन भूमि विकास शाखा सिवाना, धनसिंह पुत्र गंगासिंह हिस्सा 1/11 जाति राजपूत सा.देह खातेदार, नाथूसिंह पुत्र विशनसिंह हिस्सा 1/33 जाति राजपूत सा.देह खातेदार, नारायणसिंह पुत्र शिवनाथसिंह हिस्सा 1/11 जाति राजपूत सा.देह खातेदार, नीम्बसिंह पुत्र समन्दरसिंह हिस्सा 8/165 जाति राजपूत सा.देह खातेदार			
	योग	2	0.1179	नीला
10	अर्जुनसिंह पुत्र समन्दरसिंह हिस्सा 8/135 जाति राजपूत सा.देह खातेदार रहन एस.बी.आई.शाखा मोकलसर, बाबूसिंह पुत्र समन्दरसिंह हिस्सा 1/45 जाति राजपूत सा.देह खातेदार रहन एस.बी.आई.शाखा मोकलसर, भंवरसिंह पुत्र विशनसिंह हिस्सा 3/72 जाति राजपूत सा.देह खातेदार रहन सहकारी भूमि विकास बैंक लि.शाखा सिवाना, लखसिंह पुत्र विशनसिंह हिस्सा 13/216 जाति राजपूत सा.देह खातेदार, हंसकंवर पत्नी समन्दरसिंह हिस्सा 8/135 जाति राजपूत सा.देह खातेदार रहन एस.बी.आई.शाखा मोकलसर, चेलसिंह पुत्र मलसिंह हिस्सा 17/54 जाति राजपूत सा.देह खातेदार, तगसिंह पुत्र भंवरसिंह हिस्सा 3/18 जाति राजपूत सा.देह खातेदार रहन भूमि विकास शाखा सिवाना, दरीयाकंवर पत्नी विशनसिंह हिस्सा 3/72 जाति राजपूत सा.देह खातेदार, धनसिंह पुत्र गंगासिंह हिस्सा 1/9 जाति राजपूत सा.देह खातेदार, नाथूसिंह पुत्र विशनसिंह हिस्सा 3/72 जाति राजपूत सा.देह खातेदार रहन वालोतरा सहकारी भूमि विकास बैंक लिमिटेड शाखा सिवाना, नीम्बसिंह पुत्र समन्दरसिंह हिस्सा 8/135 जाति राजपूत सा.देह खातेदार रहन एस.बी.आई.शाखा मोकलसर, पूरणकंवर पुत्री समन्दरसिंह हिस्सा 1/45 जाति राजपूत सा.देह खातेदार रहन एस.बी.आई.शाखा मोकलसर	1164 1544 1920 920	1.8868 0.8451 1.5540 1.3740	नीला
	योग	4	5.6599	नीला
	मानसिंह पुत्र गंगासिंह जाति राजपूत सा.मोकलसर खातेदार	1305	0.3988	केसरिया
	योग	1	0.3988	केसरिया
12	अर्जुनसिंह पुत्र समन्दरसिंह हिस्सा 2/27 जाति राजपूत सा.देह खातेदार, हंसकंवर पत्नी समन्दरसिंह हिस्सा 1/27 जाति राजपूत सा.देह खातेदार, छैलसिंह पुत्र मलसिंह हिस्सा 1/3 जाति राजपूत सा.देह खातेदार, जवरसिंह पुत्र धुकसिंह हिस्सा 1/9 जाति राजपूत सा.देह खातेदार रहन एस.बी.आई.शाखा मोकलसर, तगसिंह पुत्र भंवरसिंह हिस्सा 1/6 जाति राजपूत सा.देह खातेदार रहन भूमि विकास बैंक शाखा सिवाना, धनसिंह पुत्र गंगासिंह हिस्सा 1/9 जाति राजपूत सा.देह खातेदार, नाथूसिंह पुत्र विशनसिंह हिस्सा 1/18 जाति राजपूत सा.देह खातेदार, बालोतरा सहकारी भूमि विकास बैंक लिमिटेड शाखा सिवाना, भंवरसिंह पुत्र विशनसिंह हिस्सा 1/18 जाति राजपूत सा.देह खातेदार, लखसिंह पुत्र विशनसिंह हिस्सा 1/18 जाति राजपूत सा.देह खातेदार	1297 1301 1305	0.5673 0.7559 2.2660	
	योग	3	3.5892	

क्रमांक: वाचक  
प्रेषित: तहसील  
विषय: राजस्व



सहायक कलेक्टर (S.D.O.) सिवाना

तहसीलदार सिवाना को इसी अनुसार राजस्व रिकार्ड में अमलदरामद एवं लट्टा नक्शा में दुरुस्ती सुनिश्चित करने के आदेश दिये जाते हैं। विभाजन प्रस्ताव के संलग्न नक्शा निर्णय का अभिन्न अंग रहेगा। खर्चा पक्षकारान अपना-अपना वहन करे।  
बसब्त मेरे दस्तखत व मुहर अदालत के आज तारीख 12.06.25 को जारी की गई।

(सुरेन्द्र सिंह खंगारोत)  
सहायक कलेक्टर  
(S.D.O.) सिवाना

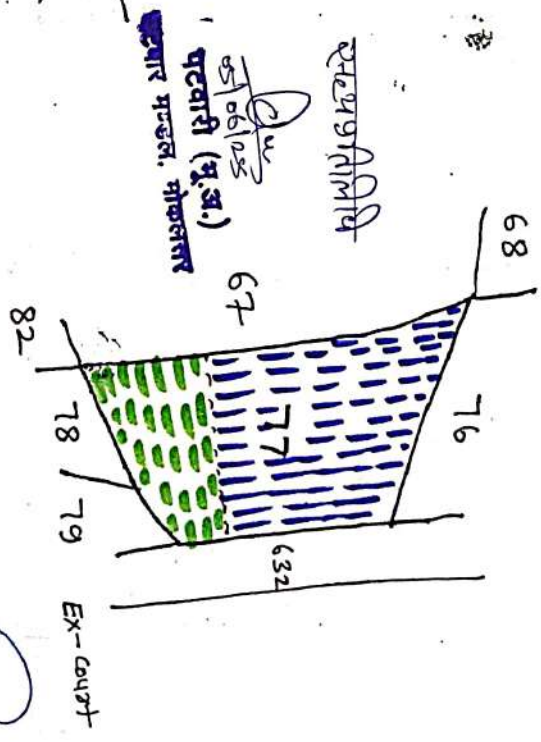
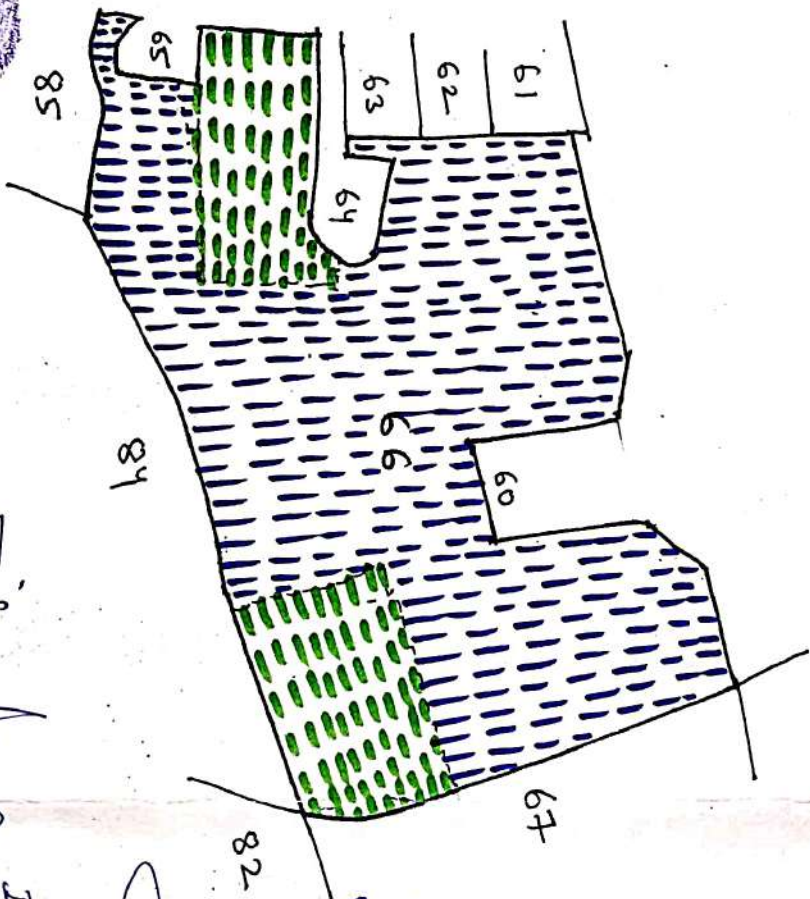
आधिक ०१- नथशा - फोटो-कॉपी  
 ग्राफ मोकलसर  
 परवार भउल - मोकलसर  
 नए सिवाना  
 पिवा बाकानरा

(पुराना खरखर सं. २२३२/६१०)  
 (खाना सं. १०२)

(16)

संकेत:

व जगपन सिंह  
 व आरु कवर  
 व अर्जुन सिंह वं.



पञ्जाब मोकलसर  
 अ.नि.  
 आरु कवर

शिवाना सिवाना  
 अर्जुन सिंह  
 व. भादिलखस

शिवाना  
 ०५-०६-२५  
 IIR मोकलसर

सर्वकार अधिकार  
 शिवाना (बालोत्तर)  
 शिवाना (ब.अ.) शिवाना





आंशिक अ-नक्शा फेरी-कोपी

(पुराना अस्मा रस: २२२५/१६५२)  
(खाला रस: १०५)

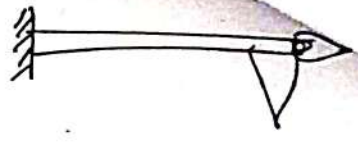
(१९)

ग्राम - मोकलसर, पटवार मज्जम - मोकलसर  
तह. - सिवाना, (बालोतर)

संकेत :

■ जाणपन सिंट

■ अरुन सिंट बरें.



सत्यपति  
05/06/25  
पटवारी (पु.अ.)  
पटवार मज्जम, मोकलसर

अ.नि. आसुकर  
1518

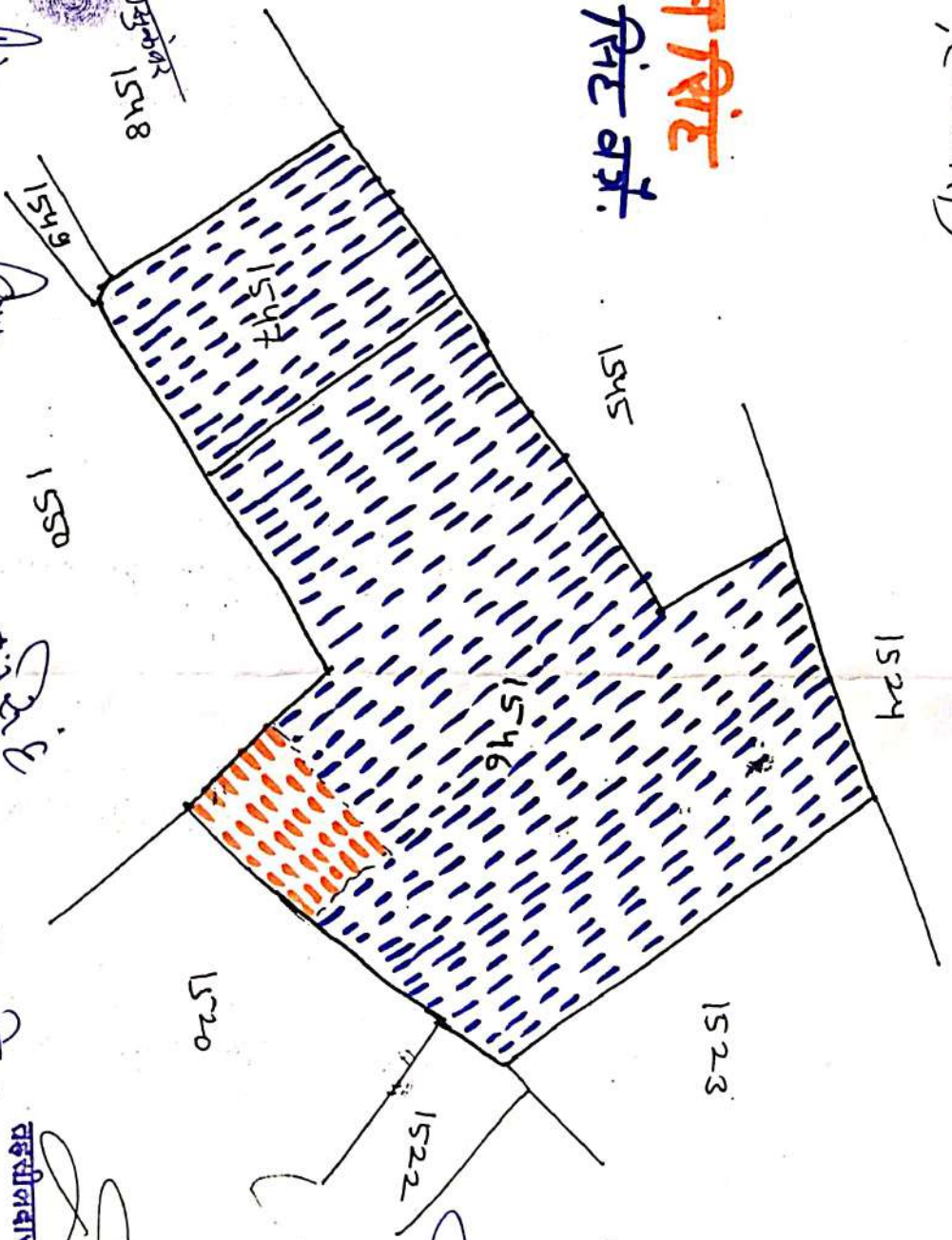
मोहित  
मोहितराय

पटवारी मोकलसर  
1550  
2101M सिंट

मोहितराय

सिमाना  
वहसीलवार (पु.अ.) सिवाना

05-06-25  
ILR मोकलसर



EX-6477

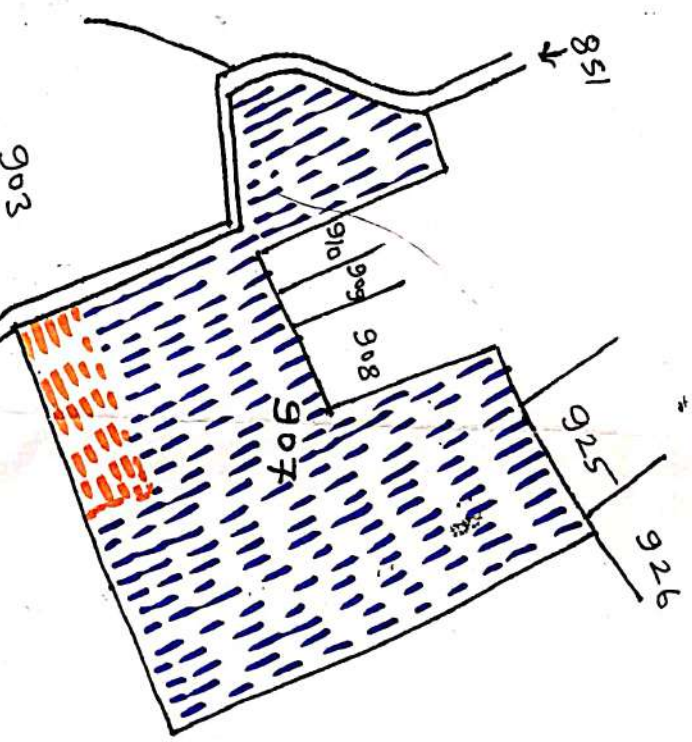
सपलवद अधिकारी  
सिवाना (बालोतर)

शैक्षिक अनु-नक्शा फोटी कॉपी  
 (पुराण अ.सं. २२३७/१६१५)  
 (खाना सं. १०९)

ग्राम - मानकसर  
 पटवार - म०स० - मानकसर  
 तह - सिवाना  
 जिल्हा - बालोतरा

**संकेत:**

- जबाबत सिटि
- अर्जुन सिटि वर्क



*[Signature]*  
 मानकसर

*[Fingerprint]*  
 अ.सि. मानकसर

*[Signature]*  
 D-महिलावास

DIPAN D  
 अर्जुन सिटि

*[Signature]*  
 05-06-25  
 IUR मानकसर

906  
*[Signature]*  
 पटवारी (मु.स.)  
 पटवार मण्डल, मानकसर

रजिस्ट्रार

*[Signature]*  
 रजिस्ट्रार (मु.स.)  
 सिवाना  
 EX-COAST

*[Signature]*  
 सप्लाइ अधिकारी  
 सिवाना (बालोतरा)

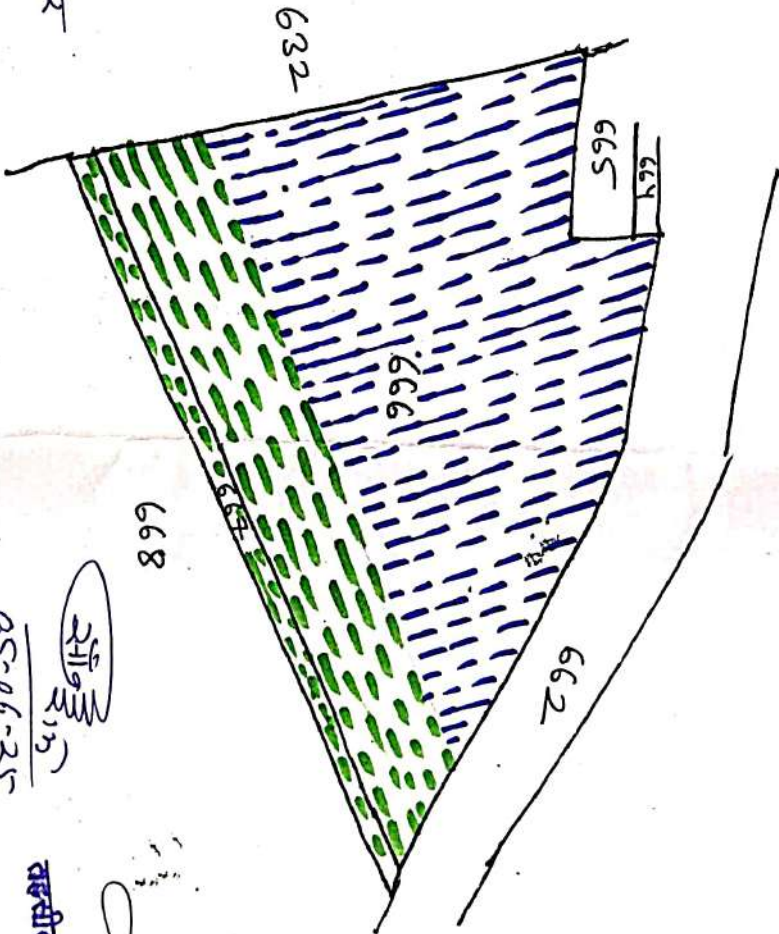
ऑरिजिनल भू-नक्शा फोटो कोपी

(पुश्ताना खरसा सॉ. 2335/884)  
(जाना सॉ. 103)

(21)

ग्राम - भोकरसर  
परवार - भोकरसर  
तह - सिवाना  
पिना - बालोसर

संकेत :  
जानपन सिंद व  
आसु कवर  
अर्जुन सिंद वर्ग.



अ.सि.  
आसु कवर

पुश्ताना खरसा  
2335/884  
जाना सॉ. 103

भोकरसर  
05-06-25  
IUR भोकरसर

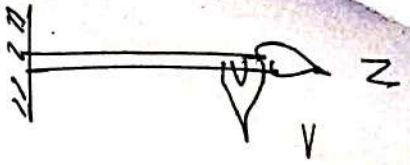
सिवा  
तहसीलदार (भू.अ.) सिवाना  
EX-Court

उपखण्ड अधिकारी  
सिवाना (बालोसर)

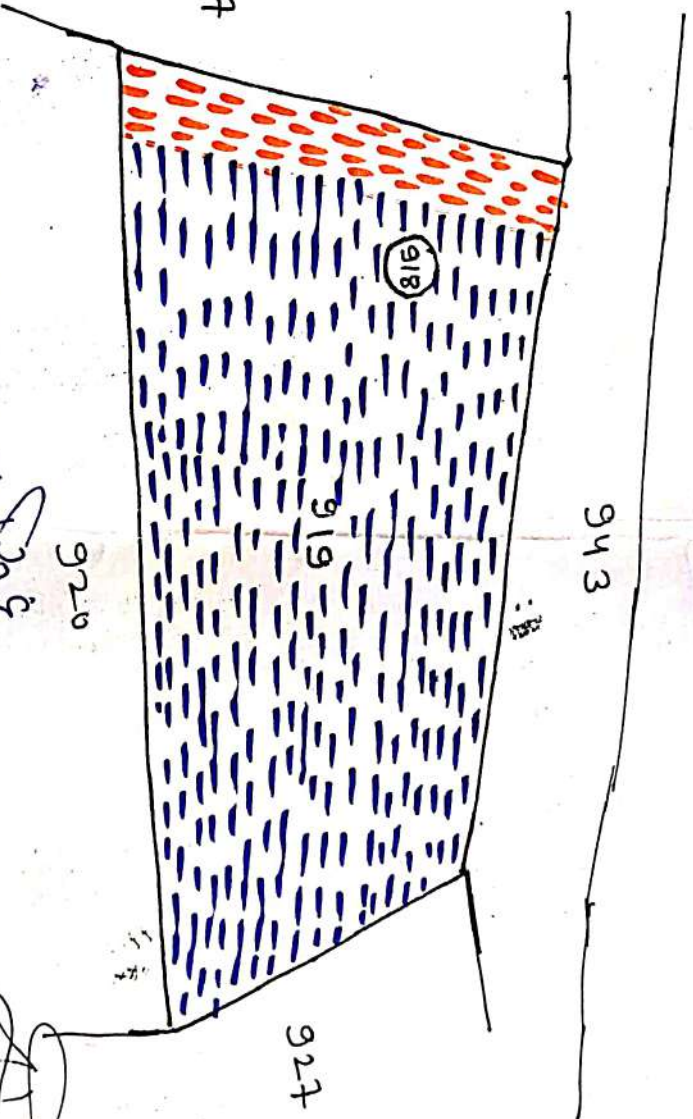
राजपुत्र  
05/06/25  
पुश्ताना (भू.अ.)  
पुश्ताना खरसा, भोकरसर

आधिक भू-नक्शा फोटी बोधी  
 ग्राम - भोकरावर, पटवार हज्जा - भोकरावर  
 तह. शिवाना, (बालोतरा)

(पुराना डबसरा सं. 1598)  
 (डगना सं. 110) (६२)



**संकेत**  
**ग्रामापन सिटि**  
**अर्जुन सिटि वन. 914**



अ.नि. आसुकर

प. महिलावर

शिवाना शिवाना

गोमटा फाट  
 शिवाना

05-06-25  
 IUR भोकरावर

सहसीलदार (मू.अ.) शिवाना  
 Ex-Court

पटवार भण्डार, भोकरावर  
 05/06/25  
 पटवारी (मू.अ.)

चण्डवड अधिकारी  
 शिवाना (बालोतरा)