

27-03-25

पत्रावली पेश हुई।

दोनों पक्षों के वकील उपस्थित। विभाजन प्रस्ताव प्राप्त हो चुका है, जिस पर दोनों पक्षों के विद्वान अधिवक्ताओं की बहस सुनी गई एवं पत्रावली पर प्राप्त प्रस्ताव का अवलोकन किया गया। प्रस्ताव राजस्व रिकार्ड में अंकित खातेदारान के हिस्सानुसार प्राप्त हुए हैं तथा दोनों पक्षों के अधिवक्ताओं ने अपनी बहस में माफिक विभाजन प्रस्ताव वादग्रस्त भूमि विभाजित किये जाने हेतु सहमति व्यक्त की है।

लिहाजा वादीगण का वाद स्वीकार कर डिक्री दी जाती है कि ग्राम हेमावास तहसील सिवाना की पुराने खसरा संख्या 132, 160 व 51 रकबा क्रमशः 4.4389, 2.2131 व 1.3152 हैक्टेयर के नये खसरा संख्या 277, 278, 331, 298, 300, 54 व 55 रकबा क्रमशः 3.7696, 0.0071, 0.3186, 0.8595, 1.3007, 0.0447 व 1.2580 ग्राम सैला तहसील सिवाना की खसरा संख्या 383, 388 व 273 रकबा क्रमशः 1.4669, 0.9359 व 1.0117, हैक्टेयर के नये खसरा संख्या 186, 181 व 236 रकबा क्रमशः 1.5133, 0.9360 व 1.0106 हैक्टेयर भूमि निम्नानुसार पक्षकारान के नाम के आगे अंकित अनुसार पृथक खातेदारी में घोषित की जाती है।

ग्राम :- हेमावास

क. सं.	खातेदार का नाम व पता	खसरा नम्बर	रकबा (हैक्टेयर में)	बरंग
1	उतमाराम पुत्र अदराराम हिस्सा पूर्ण जाति भील सा.देह खातेदार	278 277	0.0071 0.0046	हरा
	योग	2	0.0117	हरा
2	दलपत पुत्र आमवाराम हिस्सा पूर्ण जाति भील सा.देह खातेदार	277 331	0.4888 0.3186	गुलाबी
	योग	2	0.8074	गुलाबी
3	चतराराम पुत्र भीमाराम हिस्सा 1/24 जाति भील सा.देह खातेदार रहन हिस्सा 1/24 पूर्ण खाता एस.बी.आई शाखा मोकलसर, छगनाराम पुत्र गिरधारी राम हिस्सा 1/4 जाति भील सा. देह खातेदार रहन हिस्सा 1/4 पूर्ण खाता एस.बी.आई. ए.डी.बी. शाखा सिवाना, सोमताराम पुत्र भीमाराम हिस्सा 1/24 जाति भील सा. देह खातेदार रहन हिस्सा 1/24 पूर्ण खाता एस.बी.आई.शाखा मोकलसर,थानाराम पुत्र भीमाराम हिस्सा 1/24 जाति भील सा.देह खातेदार रहन हिस्सा 1/24 पूर्ण खाता एस. बी.आई. शाखा मोकलसर, वरजू पत्नी भीमाराम हिस्सा 1/24 व जाति भील सा.देह खातेदार रहन हिस्सा 1/24 पूर्ण खाता एस.बी.आई. शाखा मोकलसर,पवनीदेवी पत्नी जीणाराम हिस्सा 1/8 जाति भील सा.देह खातेदार, पोकराराम पुत्र भीमाराम हिस्सा 1/24 जाति भील सा.देह खातेदार रहन हिस्सा 1/24 पूर्ण खाता एस.बी.आई.शाखा मोकलसर बाबुराम पुत्र भीमाराम हिस्सा 1/24 जाति भील सा.देह खातेदार रहन हिस्सा 1/24 एस.बी.आई शाखा मोकलसर, मोवनराम पुत्र जीणाराम हिस्सा 1/4 जाति भील सा.देह खातेदार, रामाराम पुत्र जीणाराम हिस्सा 1/8 जाति भील सा.देह खातेदार	277	3.2762	भूरा
	योग	1	3.2762	भूरा
4	चतराराम पुत्र भीमाराम हिस्सा 1/24 जाति भील सा.देह खातेदार रहन हिस्सा 1/24 पूर्ण खाता एस.बी.आई शाखा मोकलसर, छगनाराम पुत्र गिरधारी राम हिस्सा 1/4 जाति भील सा.	298 300 54 55	0.8595 0.6081 0.0447 1.2580	भूरा



देह खातेदार रहन हिस्सा 1/4 पूर्ण खाता एस.बी.आई. ए.डी.बी. शाखा सिवाना, सोमताराम पुत्र भीमाराम हिस्सा 1/24 जाति भील सा. देह खातेदार रहन हिस्सा 1/24 पूर्ण खाता एस.बी.आई.शाखा मोकलसर,थानाराम पुत्र भीमाराम हिस्सा 1/24 जाति भील सा.देह खातेदार रहन हिस्सा 1/24 पूर्ण खाता एस. बी.आई. शाखा मोकलसर, वरजू पत्नी भीमाराम हिस्सा 1/24 जाति भील सा.देह खातेदार रहन हिस्सा 1/24 पूर्ण खाता एस.बी.आई. शाखा मोकलसर,पवनीदेवी पत्नी जीणाराम हिस्सा 1/8 जाति भील सा.देह खातेदार,पोकराराम पुत्र भीमाराम हिस्सा 1/24 जाति भील सा.देह खातेदार रहन हिस्सा 1/24 पूर्ण खाता एस.बी.आई.शाखा मोकलसर ,बाबुराम पुत्र भीमाराम. हिस्सा 1/24 जाति भील सा.देह खातेदार रहन हिस्सा 1/24 एस. बी.आई शाखा मोकलसर, मोवनराम पुत्र जीणाराम हिस्सा 1/4 जाति भील सा.देह खातेदार,रामाराम पुत्र जीणाराम हिस्सा 1/8 जाति भील सा.देह खातेदार	योग	4	2.7703	भूरा
दलपत पुत्र आम्याराम हिस्सा पूर्ण जाति भील सा. देह खातेदार	योग	300	0.6926	गुलाबी
	योग	1	0.6926	गुलाबी

ग्राम:- सैला

क्र. सं.	खातेदार का नाम व पता	खसरा नम्बर	रकबा (हेक्टेयर में)	बरंग
1	उतमाराम पुत्र अदराराम हिस्सा पूर्ण जाति भील सा.देह खातेदार	181 186 236	0.1872 0.3026 0.2021	हरा
	योग	3	0.6919	हरा
2	चतराराम पुत्र भीमाराम हिस्सा 1/24 जाति भील सा.देह खातेदार रहन हिस्सा 1/24 पूर्ण खाता एस.बी.आई शाखा मोकलसर, छगनाराम पुत्र गिरधारीराम हिस्सा 1/4 जाति भील सा. देह खातेदार रहन हिस्सा 1/4 पूर्ण खाता एस.बी.आई. ए.डी.बी. शाखा सिवाना, सोमताराम पुत्र भीमाराम हिस्सा 1/24 जाति भील सा.देह खातेदार रहन हिस्सा 1/24 पूर्ण खाता एस.बी.आई.शाखा मोकलसर, थानाराम पुत्र भीमाराम हिस्सा 1/24 जाति भील सा.देह खातेदार रहन हिस्सा 1/24 पूर्ण खाता एस.बी.आई. शाखा मोकलसर, वरजू पत्नी भीमाराम हिस्सा 1/24 जाति भील सा. देह खातेदार रहन हिस्सा 1/24 पूर्ण खाता एस.बी.आई. शाखा मोकलसर,पवनीदेवी पत्नी जीणाराम हिस्सा 1/8 जाति भील सा.देह खातेदार,पोकराराम पुत्र भीमाराम हिस्सा 1/24 जाति भील सा.देह खातेदार रहन हिस्सा 1/24 पूर्ण खाता एस.बी.आई.शाखा मोकलसर ,बाबुराम पुत्र भीमाराम हिस्सा 1/24 जाति भील सा.देह खातेदार रहन हिस्सा 1/24 एस. बी.आई शाखा मोकलसर, मोवनराम पुत्र जीणाराम हिस्सा 1/4 जाति भील सा.देह खातेदार,रामाराम पुत्र जीणाराम हिस्सा 1/8 जाति भील सा.देह खातेदार	181 186 236	0.7488 1.2107 0.8085	भूरा
	योग	3	2.7680	भूरा

तहसीलदार सिवाना को इसी अनुसार राजस्व रिकार्ड में अमलदरामद एवं लट्टा नक्शा में दुरुस्ती सुनिश्चित करने के आदेश दिये जाते हैं। विभाजन प्रस्ताव के संलग्न प्राप्त नक्शा निर्णय का अभिन्न अंग रहेगा। बैंक रहन इस आदेश से अप्रभावित रहेगा। तदनुसार डिक्री पर्चा जारी हो। निर्णय आज दिनांक 27.3.25 को सरे इजलास सुनाया गया।

पत्रावली फैसल सुमार होकर दाखिल हो।

सहायक कलेक्टर
(S.D.O) सिवाना



डिक्री व मुकदमे इत्दाई

(ओ. 20 रू. 6-7 जाब्ता दीवानी)

(Civil Procedure Code Appendix 'D'-1)

अज अदालत सहायक कलेक्टर (S.D.O.) मुकाम सिवाना (बालोतरा) व
बइजलास सुरेन्द्र सिंह खंगारोत आर.ए.एस.

वादीगण :-

1. चतराराम पुत्र भीमाराम
 2. छगनिया पुत्र गिरधारीराम
 3. थानाराम पुत्र भीमला
 4. पवनी पत्नी झीणाराम
 5. पोकरराम पुत्र भीमला
 6. बाबूराम पुत्र भीमला
 7. स्व. मोवनिया पुत्र गिरधारी के कायम मुकाम:
7/1. सुकी देवी पत्नी मोवनिया
7/2 गणपत पुत्र मोवनिया
7/3 जैसाराम पुत्र मोवनिया
7/4 हवली पुत्री मोवनिया
7/5 पुरकी पुत्री मोवनिया
 8. रामाराम पुत्र झीणाराम
 9. वरजु पत्नी भीमला
 10. सोमतराम पुत्र भीमला
- सभी जातियान भील निवासीयान सेला तहसील सिवाना जिला बालोतरा

बनाम

प्रतिवादीगण:-

1. उतमाराम पुत्र अदराराम जाति भील निवासी सेला तहसील सिवाना जिला बालोतरा
2. दलपत पुत्र आम्बाराम जाति भील निवासी हेमावास तहसील सिवाना
3. बैंक मैनेजर भारतीय स्टेट बैंक शाखा मोकलसर तहसील सिवाना जिला बालोतरा
4. बैंक मैनेजर भारतीय स्टेट बैंक कृषि विकास शाखा सिवाना तहसील सिवाना जिला बालोतरा
5. राजस्थान सरकार जरिये भूमिधारक तहसीलदार सिवाना जिला बालोतरा

वाद अन्तर्गत धारा 53,188 राजस्थान काश्तकारी अधिनियम

निर्णय दिनांक :- 27-03-2025

यह मुकदमा आज वास्ते इनफिसाल कतई रूबरू मिनजानिव मुद्दई श्री ललित जांगिड अधिवक्ता मिनजानिव पेश होकर हुकम दिया जाता है कि वादीगण का वाद स्वीकार कर डिक्री दी जाती है कि जाकर ग्राम हेमावास की पुराने खसरा संख्या 132, 160 व 51 रकबा क्रमशः 4.4389, 2.2131 व 1.3152 हैक्टेयर के नये खसरा संख्या 277, 278, 331, 298, 300, 54 व 55 रकबा क्रमशः 3.7696, 0.0071, 0.3186, 0.8595, 1.3007, 0.0447 व 1.2580 ग्राम सैला तहसील सिवाना की खसरा संख्या 383, 388 व 273 रकबा क्रमशः 1.4669, 0.9359 व 1.0117, हैक्टेयर के नये खसरा संख्या 186,181 व 236 रकबा क्रमशः 1.5133, 0.9360 व 1.0106 भूमि का निम्नानुसार पक्षकारान के नाम के आगे अंकित अनुसार पृथक खातेदारी में घोषित की जाती है:-

ग्राम :- हेमावास

सहायक कलेक्टर
(S.D.O.) सिवाना

खातेदार का नाम व पता	खसरा नम्बर	रकबा (हैक्टेयर में)	बरंग
1. उतमाराम पुत्र अदराराम हिस्सा पूर्ण जाति भील सा.देह खातेदार	278	0.0071	हरा
	277	0.0046	हरा
योग	2	0.0117	हरा
2. दलपत पुत्र आमबाराम हिस्सा पूर्ण जाति भील सा.देह खातेदार	277	0.4888	गुलाबी
	331	0.3186	गुलाबी
योग	2	0.8074	गुलाबी

क. सं.	खातेदार का नाम व पता	खसरा नम्बर	रकबा (हेक्टेयर में)	
3	चतराराम पुत्र भीमाराम हिस्सा 1/24 जाति भील सा. देह खातेदार रहन हिस्सा 1/24 पूर्ण खाता एस.बी.आई शाखा मोकलसर, छगनाराम पुत्र गिरधारी राम हिस्सा 1/4 जाति भील सा.देह खातेदार रहन हिस्सा 1/4 पूर्ण खाता एस.बी.आई. ए.डी.बी. शाखा सिवाना, सोमताराम पुत्र भीमाराम हिस्सा 1/24 जाति भील सा. देह खातेदार रहन हिस्सा 1/24 पूर्ण खाता एस.बी.आई. शाखा मोकलसर, थानाराम पुत्र भीमाराम हिस्सा 1/24 जाति भील सा.देह खातेदार रहन हिस्सा 1/24 पूर्ण खाता एस.बी.आई. शाखा मोकलसर, वरजू पत्नी भीमाराम हिस्सा 1/24 जाति भील सा.देह खातेदार रहन हिस्सा 1/24 पूर्ण खाता एस.बी.आई. शाखा मोकलसर, पवनीदेवी पत्नी जीणाराम हिस्सा 1/8 जाति भील सा.देह खातेदार, पोकराराम पुत्र भीमाराम हिस्सा 1/24 जाति भील सा.देह खातेदार रहन हिस्सा 1/24 पूर्ण खाता एस.बी.आई. शाखा मोकलसर, बाबुराम पुत्र भीमाराम हिस्सा 1/24 जाति भील सा.देह खातेदार रहन हिस्सा 1/24 एस.बी.आई. शाखा मोकलसर, मोवनराम पुत्र जीणाराम हिस्सा 1/4 जाति भील सा.देह खातेदार, रामाराम पुत्र जीणाराम हिस्सा 1/8 जाति भील सा.देह खातेदार	277	3.2762	
	योग	1	3.2762	भूरा
4	चतराराम पुत्र भीमाराम हिस्सा 1/24 जाति भील सा. देह खातेदार रहन हिस्सा 1/24 पूर्ण खाता एस.बी.आई शाखा मोकलसर, छगनाराम पुत्र गिरधारी राम हिस्सा 1/4 जाति भील सा.देह खातेदार रहन हिस्सा 1/4 पूर्ण खाता एस.बी.आई. ए.डी.बी. शाखा सिवाना, सोमताराम पुत्र भीमाराम हिस्सा 1/24 जाति भील सा. देह खातेदार रहन हिस्सा 1/24 पूर्ण खाता एस.बी.आई. शाखा मोकलसर, थानाराम पुत्र भीमाराम हिस्सा 1/24 जाति भील सा.देह खातेदार रहन हिस्सा 1/24 पूर्ण खाता एस.बी.आई. शाखा मोकलसर, वरजू पत्नी भीमाराम हिस्सा 1/24 जाति भील सा.देह खातेदार रहन हिस्सा 1/24 पूर्ण खाता एस.बी.आई. शाखा मोकलसर, पवनीदेवी पत्नी जीणाराम हिस्सा 1/8 जाति भील सा.देह खातेदार, पोकराराम पुत्र भीमाराम हिस्सा 1/24 जाति भील सा.देह खातेदार रहन हिस्सा 1/24 पूर्ण खाता एस.बी.आई. शाखा मोकलसर, बाबुराम पुत्र भीमाराम हिस्सा 1/24 जाति भील सा.देह खातेदार रहन हिस्सा 1/24 एस.बी.आई. शाखा मोकलसर, मोवनराम पुत्र जीणाराम हिस्सा 1/4 जाति भील सा.देह खातेदार, रामाराम पुत्र जीणाराम हिस्सा 1/8 जाति भील सा.देह खातेदार	298 300 54 55	0.8595 0.6081 0.0447 1.2580	भूरा भूरा
	योग	4	2.7703	भूरा
5	दलपत पुत्र आम्बाराम हिस्सा पूर्ण जाति भील सा. देह खातेदार	300	0.6926	गुलाबी
	योग	1	0.6926	गुलाबी

ग्राम:- सैला

क. सं.	खातेदार का नाम व पता	खसरा नम्बर	रकबा (हेक्टेयर में)	बरंग
1	सुतमाराम पुत्र अदराराम हिस्सा पूर्ण जाति भील सा.देह खातेदार	181 186 236	0.1872 0.3026 0.2021	हरा
	योग	3	0.6919	हरा



सहायक कलेक्टर
(S.D.O.) सिवाना

चतराराम
देह खातेदार
शाखा मोकलसर
1/4 जाति भील
पूर्ण खाता
सोमताराम पुत्र
देह खातेदार
आई.बी.

खातेदार का नाम व पता	खसरा नम्बर	रकबा (हेक्टेयर में)	बरंग
चतराराम पुत्र भीमाराम हिस्सा 1/24 जाति भील सा. देह खातेदार रहन हिस्सा 1/24 पूर्ण खाता एस.बी.आई शाखा मोकलसर, छगनाराम पुत्र गिरधारीराम हिस्सा 1/4 जाति भील सा.देह खातेदार रहन हिस्सा 1/4 पूर्ण खाता एस.बी.आई. ए.डी.बी. शाखा सिवाना, सोमताराम पुत्र भीमाराम हिस्सा 1/24 जाति भील सा. देह खातेदार रहन हिस्सा 1/24 पूर्ण खाता एस.बी.आई.शाखा मोकलसर,थानाराम पुत्र भीमाराम हिस्सा 1/24 जाति भील सा.देह खातेदार रहन हिस्सा 1/24 पूर्ण खाता एस.बी.आई. शाखा मोकलसर, वरजू पत्नी भीमाराम हिस्सा 1/24 जाति भील सा.देह खातेदार रहन हिस्सा 1/24 पूर्ण खाता एस.बी.आई. शाखा मोकलसर,पवंनीदेवी पत्नी जीणाराम हिस्सा 1/8 जाति भील सा.देह खातेदार,पोकराराम पुत्र भीमाराम हिस्सा 1/24 जाति भील सा.देह खातेदार रहन हिस्सा 1/24 पूर्ण खाता एस.बी.आई.शाखा मोकलसर, बाबुराम पुत्र भीमाराम हिस्सा 1/24 जाति भील सा.देह खातेदार रहन हिस्सा 1/24 एस.बी.आई शाखा मोकलसर, मोवनराम पुत्र जीणाराम हिस्सा 1/4 जाति भील सा.देह खातेदार,रामाराम पुत्र जीणाराम हिस्सा 1/8 जाति भील सा.देह खातेदार	181 186 236	0.7488 1.2107 0.8085	भूरा
योग	3	2.7680	भूरा

तहसीलदार सिवाना को इसी अनुसार राजस्व रिकार्ड में अमलदरामद एवं लट्ठा नक्शा में दुरुस्ती सुनिश्चित करने के आदेश दिये जाते हैं। विभाजन प्रस्ताव के संलग्न नक्शा निर्णय का अभिन्न अंग रहेगा। बैंक रहन इस आदेश से अप्रभावित रहेगा। खर्चा पक्षकारान अपना-अपना वहन करे।

बसब्त मेरे दस्तखत व मुहर अदालत के आज तारीख 27.03.2025 को जारी की गई।



(सुरेन्द्र सिंह खंगारोत)
सहायक कलेक्टर
(S.D.O.) सिवाना

आंशिक भू-नक्शा फोटो कॉपी (रि-सर्वे संवत् २०८१)

ग्राम - इमावास (पुराना खसरा सं. १३२)

तहसील - सिवाना (जमाबन्दी खाता सं. २८)

बिना - पैमाना

संकेत

चतुराशम नॉ.

उत्तमराम

दलपत

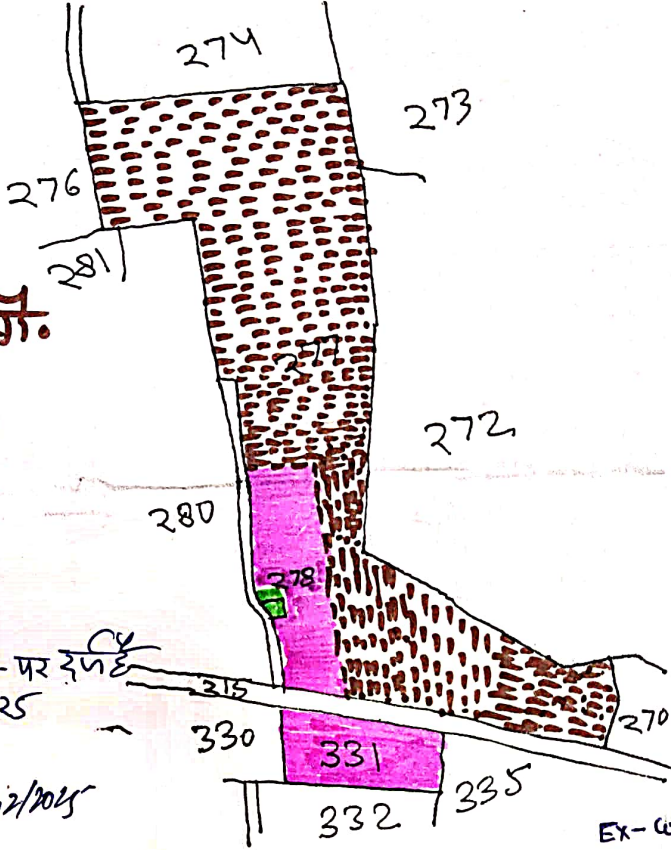
सत्यप्रतिलिपि
P-35 क्रमांक ०१ पर दर्ज
०६-०२-२०२५

०६/०२/२०२५

०६-०२-२०२५
IUR पासरु

०६/०२/२०२५

(दलपत)



Ex-647+

सहायक कलक्टर
(S.D.O) सिवाना

तहसीलदार (पू.अ.) सिवाना

आंशिक भू-नक्शा फौजे काँपी (रि-सर्वे संवत् २०८१)

ग्राम - हैमावास (पुराना खसरा सं. ५१, १६०)

तहसील - सिवाना खिना - पैमाना

जमाबन्दी
खाता सं. ७७

संकेत

दलपत

चतुरशराम नगरद

सत्यप्रतिलिपि

P-35 क्रमांक ०१ पर दर्ज है।
०६-०२-२०२५

मिल.
०६/०२/२०२५

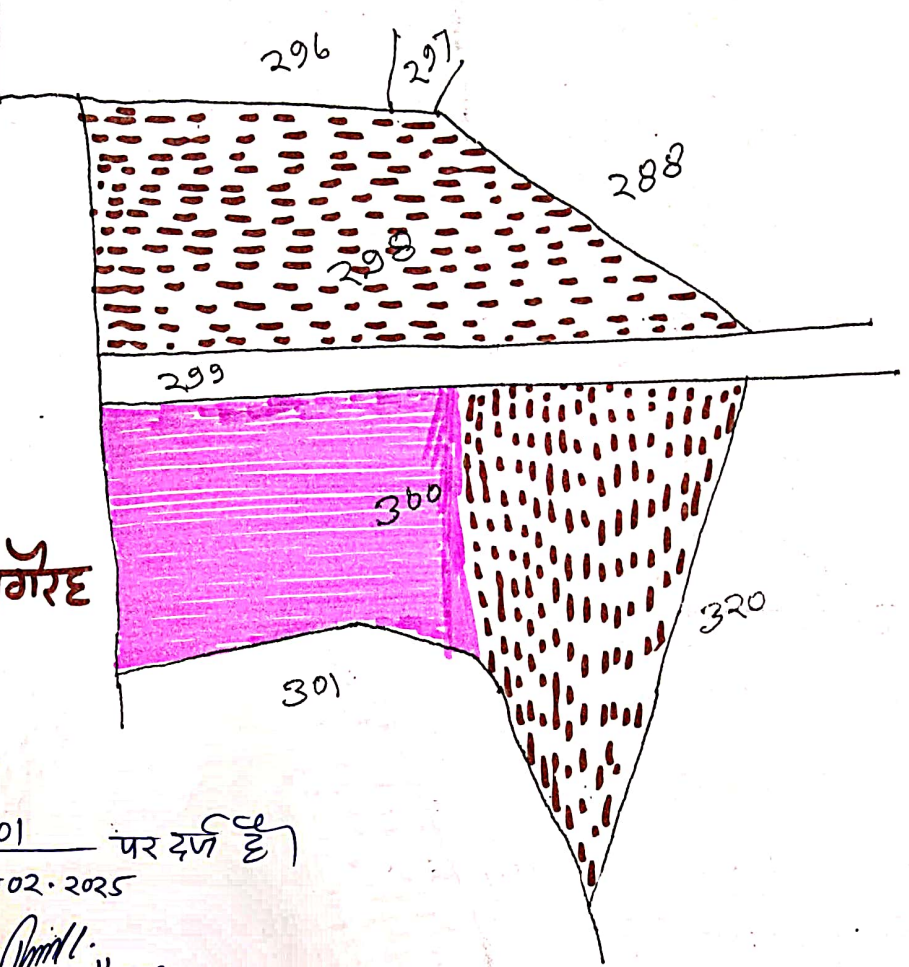
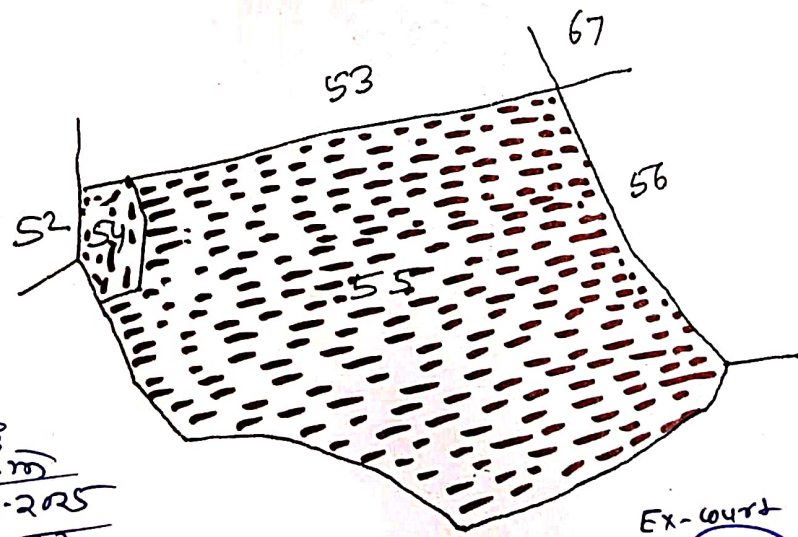
(दलपत)

मिल.
०६/०२/२०२५

०६-०२-२०२५
ILR पाकर

तहसीलदार (म.अ.) सिवाना

Ex-court
सहायक कलक्टर
(S.D.O) सिवाना



जमाबंदी खाता सं. 24

आंशिक न्यू-नक्शा

फोटो कॉपी

ग्राम - सैला

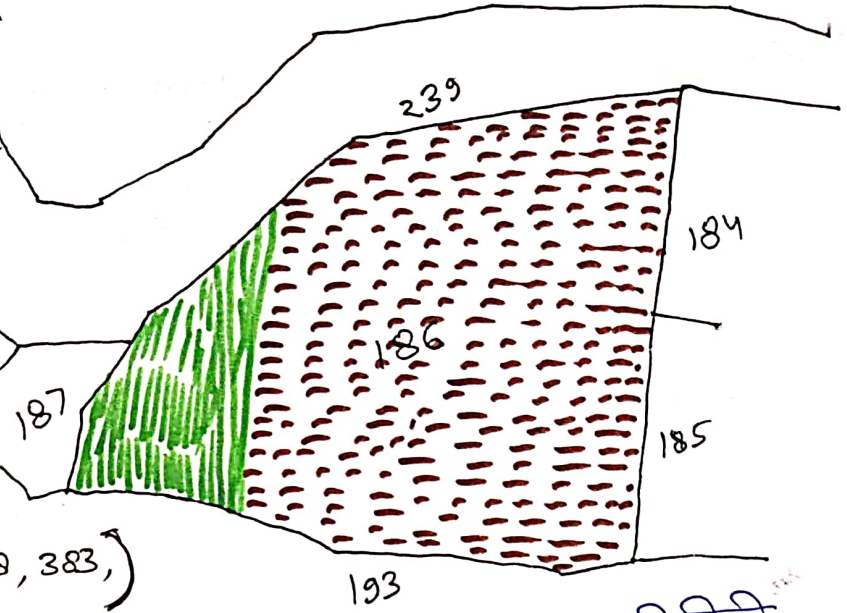
तहसील - सिवाना

बिना -

पैमाना.

(रिसर्वे संवत् 2001)

(पुराना खासरा सं. 388, 383,
खं 273.)



सत्यजितलिपि

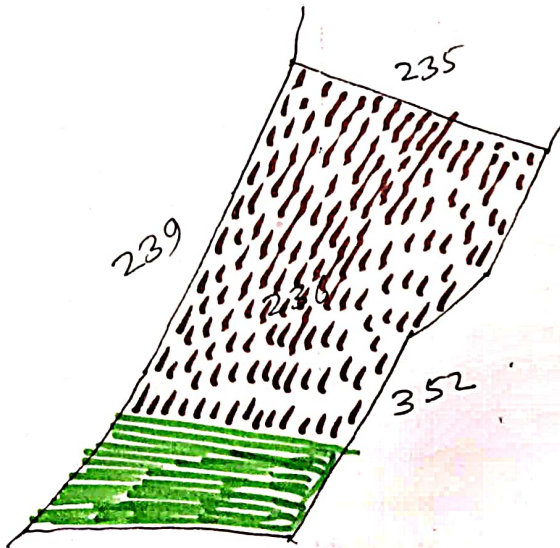
P-35 क्रमांक 02
06.02.2025

पर दर्ज है

संकेत

■ उत्तमराम

▨ चतराम
कौरव



06.02.2025
IUR फाईल

06/02/2025
96 सैला

तहसीलदार (पू.अ.) सिवाना

Ex-10488

(दलपत)

सहायक कलेक्टर
(S.D.O) सिवाना